

# Sans-chez-soirisme, secteur « sans-abris » et Bruss'help

**Midi du Logement social sur  
l'article 36bis**

**Jeudi 12/02/2026**

# Sans-chez-soirisme à Bruxelles

✓ Sur base du dénombrement de 2024

✓ Situation quantitative

**9.777** PERSONNES DÉNOMBRÉES

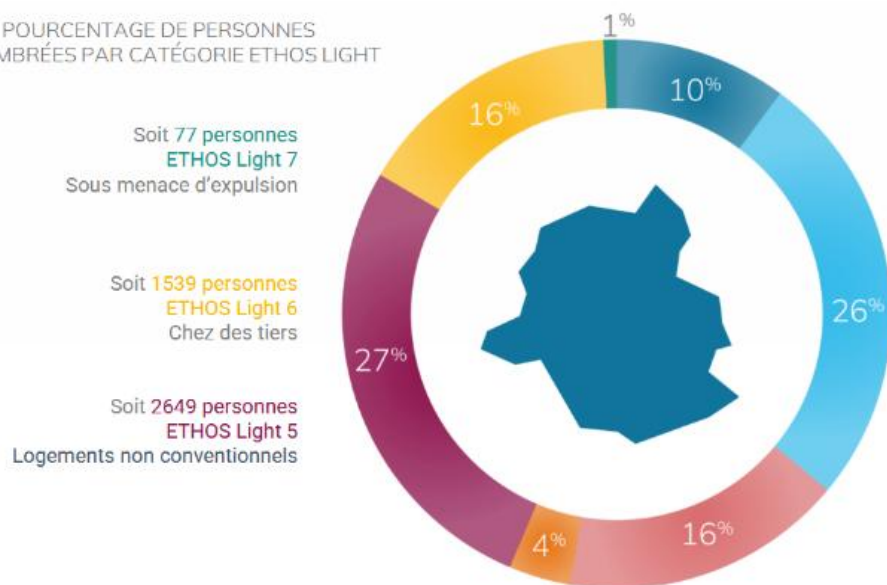
**8.099** ADULTES  
**1.678** MINEUR·E·S

**24,5%\***

**7,8** SANS-CHEZ-SOI  
/ 1000 HABITANTS

\* EN COMPARANT LES SITUATIONS DE VIE DÉNOMBRÉES EN 2022 ET EN 2024 À MÉTHODOLOGIE ÉGALE

POURCENTAGE DE PERSONNES DÉNOMBRÉES PAR CATÉGORIE ETHOS LIGHT



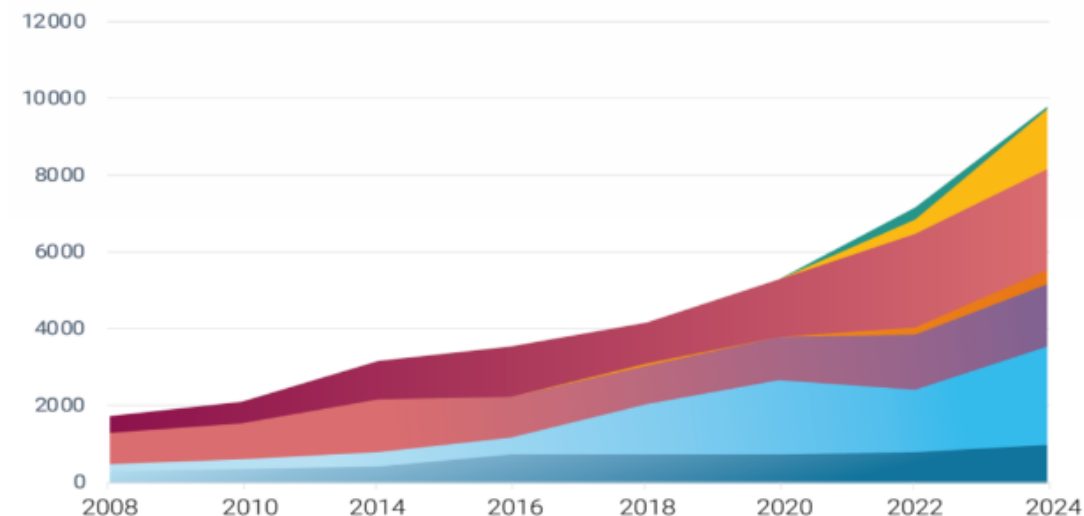
Soit 992 personnes  
**ETHOS Light 1**  
Espace public

Soit 2535 personnes  
**ETHOS Light 2**  
Hébergement d'urgence

Soit 1628 personnes  
**ETHOS Light 3**  
Foyers d'hébergement (maisons d'accueil, logements de transit, dispositifs en hôtel)

Soit 357 personnes  
**ETHOS Light 4**  
Quittant une institution (médicales, pour demandeurs d'asile et ILA)

ÉVOLUTION DU NOMBRE DE PERSONNES DÉNOMBRÉES PAR CATÉGORIE DE 2008 À 2024



**ETHOS Light 1** - Espace public

**ETHOS Light 2** - Hébergement d'urgence

**ETHOS Light 3** - Foyers d'hébergement

**ETHOS Light 4** - Institutions

**ETHOS Light 5** - Logements non conventionnels

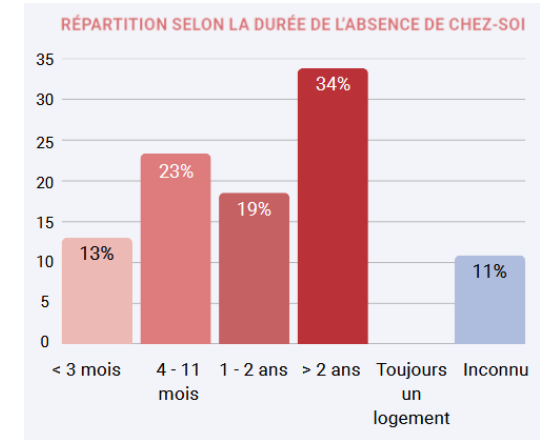
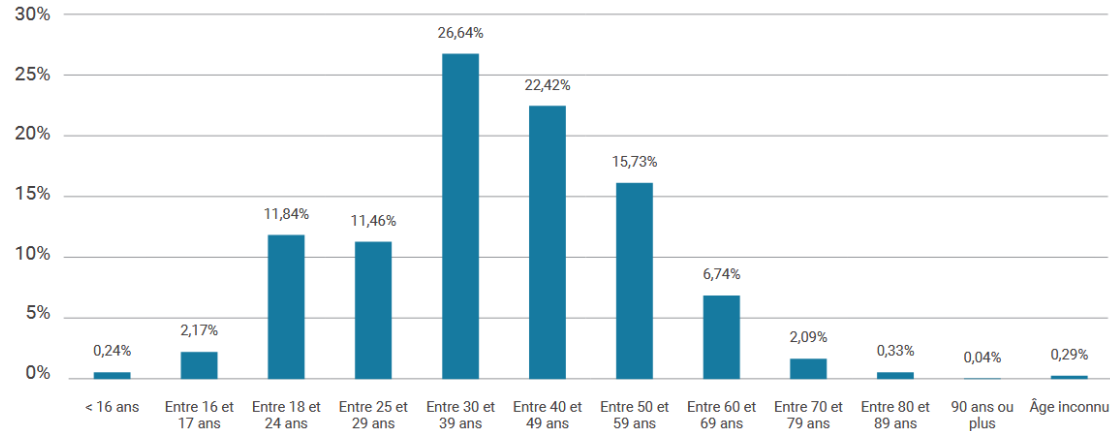
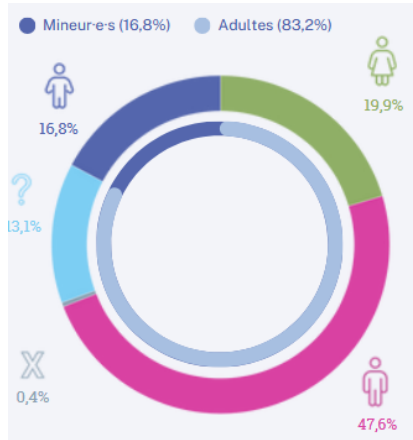
**ETHOS Light 6** - Chez des tiers

**ETHOS Light 7** - Sous menace d'expulsion

# Sans-chez-soirisme à Bruxelles (2)

✓ **Situation qualitative : Diversification et complexification des profils et des besoins**

✓ **Genre, âge et durée de sans-chez-soirisme**



✓ **Nationalité et statut de séjour**

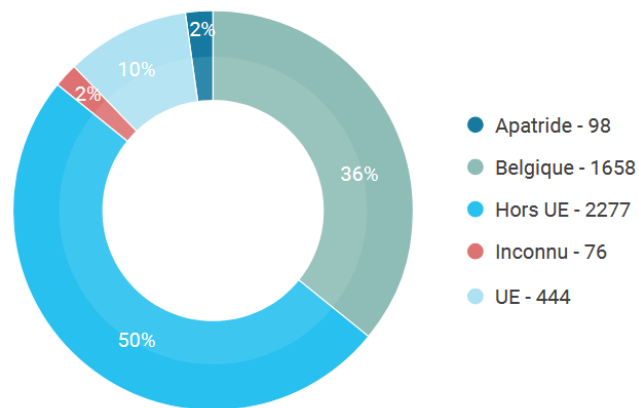
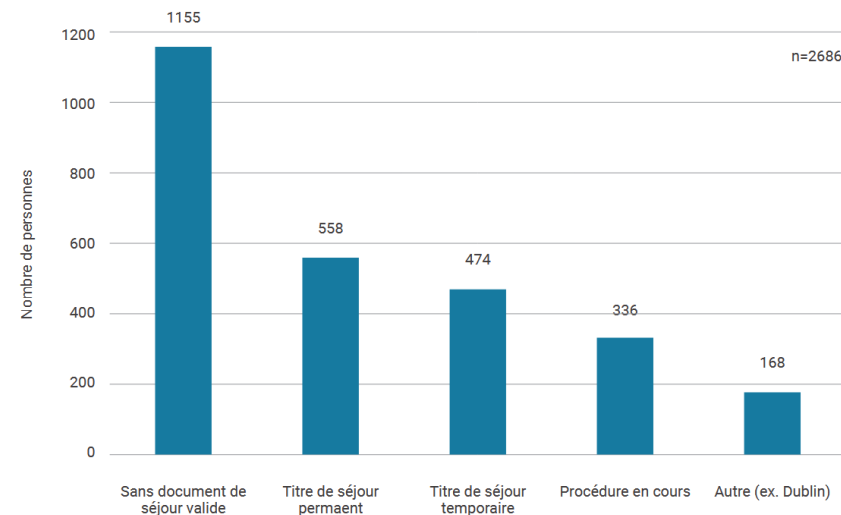


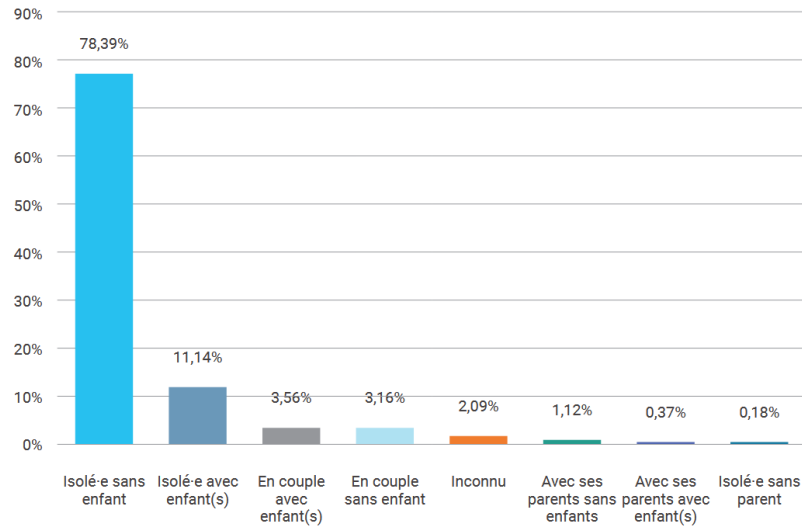
FIGURE 2.2.3 REPARTITION DES STATUTS DE SÉJOUR (HORS BELGES ET INCONNUS)



# Sans-chez-soirisme à Bruxelles (2)

## ✓ Situation qualitative : Diversification et complexification des profils et des besoins

### ✓ Composition de famille et sources de revenus



	Prévalence de revenus	Pourcentage du nombre de personnes concernées
Revenu d'intégration (ou équivalent)	1813	39,8%
Pas de revenu officiel	1679	36,9%
Allocations de chômage	311	6,8%
Emploi (stable / temporaire / interim / indépendant)	226	4,9%
Mutuelle ou invalidité	219	4,8%
Inconnu	204	4,5%
Allocation de handicap	95	2,1%
Pension	85	1,9%
Allocations familiales	21	0,5%
Article 60	5	0,1%
Argent de poche détenu	3	0,1%
Mise en autonomie	2	0 %
<b>TOTAL</b>	<b>4663</b>	

### ✓ Etat de santé

	Mentions du problème de santé	Pourcentage du nombre de personnes concernées
Aucun problème de santé	1548	34%
Problèmes physiques à long terme	1052	23,1%
Inconnu	780	17,1%
Problèmes de santé mentale	773	17%
Addiction	525	11,5%
Autre problème de santé	191	4,2%
Handicap physique	85	1,8%
Handicap mental	65	1,4%

# Le secteur « sans-abrisme »

- Lutte contre la grande pauvreté et le mal-logement à la croisée de multiples secteurs et entités
  - Des communes au fédéral
  - Logement, migration, santé, aide à la jeunesse,...
- A Bruxelles
  - RBC – **public en migration** (accueil d'urgence, HUB humanitaire)
  - Entités communautaires – **aide aux personnes dont dispositifs « sans-abris »**
    - COCOM – Ordonnance de 2018 relative aux dispositifs d'aide d'urgence et d'insertion
      - Centres d'hébergement d'urgence } **Urgence**
      - Accueil de jour } **Urgence**
      - Travail de rue – maraudes } **Insertion**
      - Maisons d'accueil } **Insertion**
      - Guidance à domicile } **Insertion**
      - HousingFirst } **Insertion**
      - + Bruss'help, NewSamuSocial
    - COCOF – Décret de 1999 relatif aux Maisons d'accueil (spécialisation VIF → art 36)
    - VG(C) – Décret de 2009 relatif à l'Aide Sociale Générale (CAW)

Opérateurs concernés  
par l'article 36bis

Qu'est-ce que



Bruss'help est chargé de **coordonner les dispositifs d'aide d'urgence et d'insertion** aux personnes sans-abri en Région de Bruxelles-Capitale.

Bruss'help, un **maillon de liaison** qui favorise la **coopération** pour optimiser l'impact de la lutte du secteur contre le sans-abrisme.

Un association de droit public, instituée par l'Ordonnance de 2018 et composée paritairement de représentants sectoriels et de membres du Collège réuni de la Cocom

# Nos missions - Coordination

## Coordination

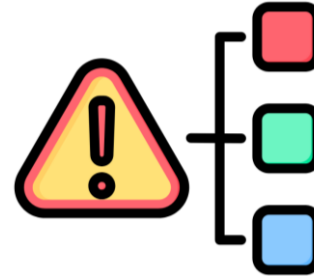
Coordination du Brussels deal avec opérateurs et Fedasil



Accompagnement équipes COVER & SubLINK



Suivi squats et gestion des crises



Définition et mise en œuvre du Plan Froid Extrême

**La Région bruxelloise active son plan "Froid Extrême" pour les personnes sans-abri**

La Région bruxelloise a décidé d'activer à partir de mardi prochain, le 7 janvier, le Plan "Froid Extrême" qui vise à renforcer la mise à l'abri et le soutien des personnes les plus vulnérables face aux conditions climatiques difficiles, a annoncé vendredi Bruss'help, l'organisme de coordination de l'aide aux sans toit dans la capitale.

**Monitoring des places d'urgence et d'insertion en RBC**

**Concertations coordonnées par Bruss'help**

- Réunions des acteurs de l'urgence: état des lieux des occupations des dispositifs et actualités
- Veille sanitaire avec le secteur
- Organisation du Comité de l'Urgence et de l'Insertion (CU-CI)

**Participation aux réunions de planification (ouverture/fermeture + recherche bâtiments)**

# Nos missions - Analyse



## Recueil, analyse et diffusion d'informations

### Dénombrement biannuel



### Etudes thématiques (dispositifs sociaux en hôtel, personnes sans titre de séjour, ...)



### Circulaires, FLASH (informations ciblées aux acteurs des secteurs)



Déménagement  
du centre  
d'hébergement  
d'urgence pour  
famille du  
Samusocial

Cher e-s partenaires,

Ce 20 novembre, le centre  
d'hébergement d'urgence pour familles  
du Samusocial situé à Auderghem a dé-

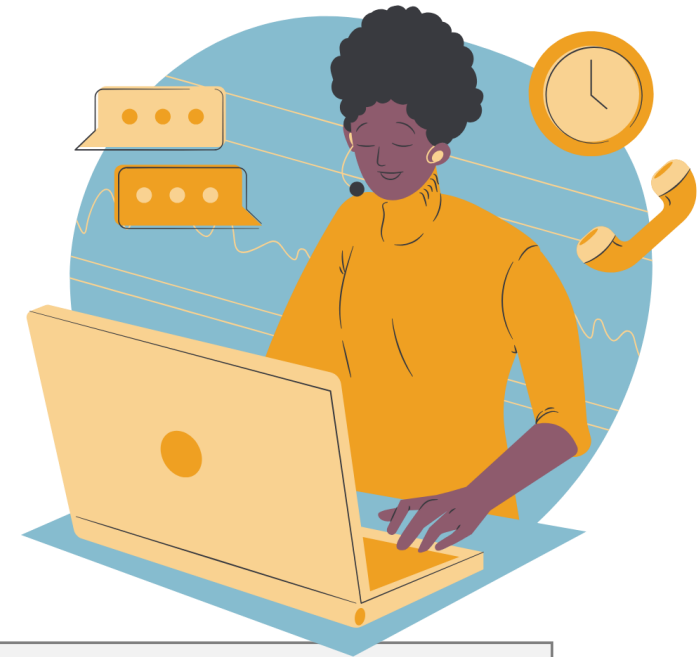
Verhuis van het noodopvangcentrum  
voor families van Sa-  
musocial

Beste partners,

Op woensdag 20 november is het noodopvangcentrum voor gezinnen van Samusocial, voorheen gelegen in Oudergem, verhuisd naar Evere. Dit nieuwe centrum met 280 plaatsen, dat lichter is en beter is aangepast, zal de kwaliteit van de opvang en ondersteuning voor dakloze gezinnen verbeteren.

Het centrum vangt eenoudergezinnen op, voorname-


# Nos missions - Orientation



## *Orientation*

Soutien au secteur via l'information et le  
dispatching vers des solutions de  
logement



bruss'help  
.brussels 



# Masterplan de fin du sans- chez-soirisme

La stratégie opérationnelle bruxelloise  
pour sortir d'ici 2030 de la fatalité via la prévention,  
l'accompagnement et le logement.

# Zoom sur le Masterplan de fin du sans-chez-soirisme

Une stratégie opérationnelle de prévention et de lutte contre l'absence de chez soi

✓ **Organisé et co-rédigé** par un Comité Restreint

✓ Dans le cadre d'un **processus participatif** large et continu

✓ Approche **multi- et inter-sectorielle**

→ **Idem pour la mise en œuvre !**

## 4 vecteurs

✓ **Manque de logements accessibles et décents**

✓ **Politiques migratoires (accueil et PSTS)**

✓ **Pauvreté et inégalités**

✓ **Santé mentale et physique**

## 5 principes

✓ **Refus du fatalisme**

✓ **Universalisme proportionné**

✓ **Participation des ayants-droits**

✓ **Connaitre pour agir**

✓ **L'accompagnement vers le logement durable comme objectif**

**+ Passer d'une logique de gestion de "stocks" à une logique de trajectoires et donc passer de l'urgence à l'insertion**

✓ **35 mesures** réparties en **4 niveaux de prévention**

✓ **Des indicateurs** précis et **2030** comme horizon (cfr. engagements UE à Lisbonne)

✓ **Présenté publiquement** en 04/2024 / engagement **Coordinateur MP** en 11/2024 / note de **mise en œuvre** validée en 03/2025

✓ Le MP est **soutenu et piloté par BH** mais il **n'est pas la MP de BH** : il appartient à toutes celles et tous ceux qui veulent s'en emparer !

# Masterplan et logement

## ✓ Logement au cœur du Masterplan de fin du sans-chez-soirisme

- MP 1 - Démocratiser le marché immobilier, développer le logement (à loyer) social et, progressivement, un nouveau pilier de sécurité sociale pour le logement.
- MP 2 - Créer un dispositif régional de prévention des pertes de logement
- MP 11 - Augmenter quantitativement la captation de logements durables
  - SISP,
  - AIS,
  - communes/CPAS,
  - FdL,
  - MR/MRS/IHP/MSP,
  - bailleurs privés,
  - OT, inoccupés et gestion publique.
- MP 13 – Eviter le passage par le SA
  - logements de transit et baux glissants,
  - hébergement collectifs (en OT).

# Focus 36 bis – rôles de Bruss'help

## ✓ Facilitation

- ✓ Justement pour renforcer les liens entre les secteurs et favoriser une meilleure connaissance des pratiques et des réalités respectives
- ✓ Via les Midis du Logement social ou l'organisation de tables-rondes pour les opérateurs du secteur sans-abrisme
- ✓ Bruss'help est disponible pour rencontrer les équipes de terrain des SISP et expliquer le fonctionnement des opérateurs sans-abrisme – et vice versa !
- ✓ Bruss'help est également disponible pour faciliter des prises de contact plus directes entre les SISP et les opérateurs

## ✓ Médiation

- ✓ En collaboration avec la SLRB
- ✓ En cas de difficultés liées aux partenariats
- ✓ Via le mécanisme de la sonnette d'alarme si besoin (à construire collectivement)

## ✓ Evaluation

- ✓ Via l'évaluation annuelle conjointe avec la SLRB – la première étant prévue en janvier 2027
- ✓ Via des rapports quantitatifs trimestriels portant sur les candidatures

# Focus 36 bis – 1<sup>er</sup> rapport trimestriel

## ✓ Contexte

- ✓ Mise en œuvre sur le dernier trimestre 2025 – donc peu d’entrées en logement avant le 31/12/25
- ✓ Peu de dépôt de candidatures de la part des opérateurs – 1<sup>er</sup> monitoring est donc limité en termes de quantité de données

## ✓ Profils des candidat.e.s

- ✓ 22 candidatures introduites
  - ✓ 12 femmes et 10 hommes
  - ✓ Allant de 24 à 64 ans (moyenne d’âge – 44 ans)
- ✓ 45% des candidat·es ont des enfants (de 2 à 4), avec 27% de femmes cheffes de famille monoparentale
- ✓ 95% des candidat·e·s ont une couverture médicale via la mutuelle
- ✓ Avant l’entrée en SISP, la majorité des candidat·e·s sont hébergé·e·s en maisons d’accueil (catégorie Ethos 3)
- ✓ Durée moyenne d’accompagnement par l’opérateur social : 2 ans

## ✓ Entrées en logement

- ✓ Très peu de données – et laps de temps très court – première analyse partielle
- ✓ 6 entrées en logement sur 22 candidatures, soit 27%
- ✓ Délai moyen entre l’introduction de la candidature et l’entrée en logement : 40 jours
- ✓ Le taux de maintien en logement au 31/12 est de 80% - mais information biaisée (1 personne refus du logement & 1 personne info non disponible)

# Focus 36 bis – 1<sup>er</sup> rapport trimestriel

## ✓ Type d'opérateurs

- ✓ 86% des accompagnements sont réalisés par l'**opérateur envoyeur**
- ✓ 14% des accompagnements sont délégués à un **opérateur accompagnateur**
- ✓ 41% des orientations se font depuis des **maisons d'accueil**
- ✓ 31% des orientations se font depuis des **services de guidance à domicile**
- ✓ 27% des orientations se font depuis des **services Housing First**

*Prochain rapport attendu pour fin avril 2026 !*

# Merci pour votre écoute et votre engagement !

Des questions ou des remarques ?

N'hésitez jamais à prendre contact avec nous :

- Coordinatrice des pôles observatoire et opérations : Eléonore de le Court – [eleonore.delecourt@brusshelp.org](mailto:eleonore.delecourt@brusshelp.org)