



ARAU
ACTION URBAINE

Art Déco pour tous ! Le logement social bruxellois dans l'Entre-Deux-Guerres

Midi du logement social – SLRB – 11.09.2025



0. Introduction

- 2022 - centenaire des cités-jardins : nouveau cycle de visites guidées
- 2023 - cartes exploratoires « Habiter Bruxelles »
- 2025 - année de l'Art Déco





Plan

- Introduction
- Historique
- Art Déco et Modernisme : théorie
- Exemples
- Conclusion

1. Historique

19^e : Bruxelles ville industrielle

- **Multiplication des usines et ateliers**
- **Arrivée d'une main d'œuvre abondante**

De 86.000 hab. à 625.000 au cours du 19^e !



Quai de Mariemont

Bruxelles



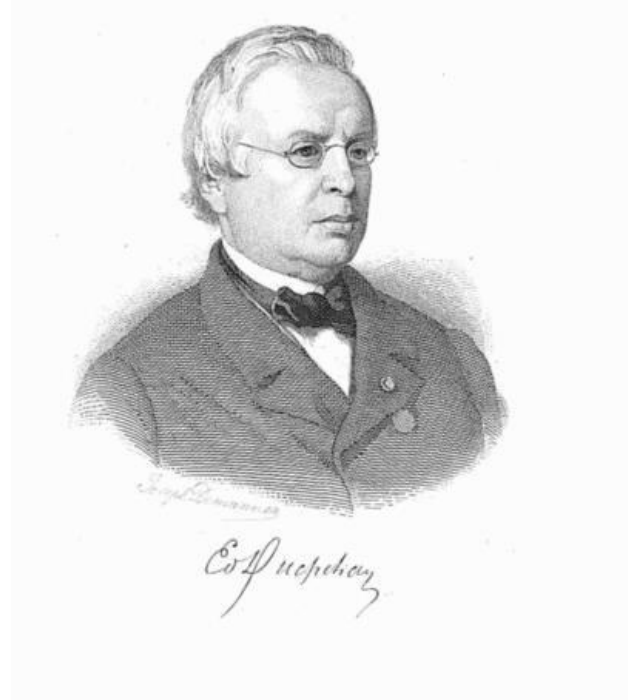
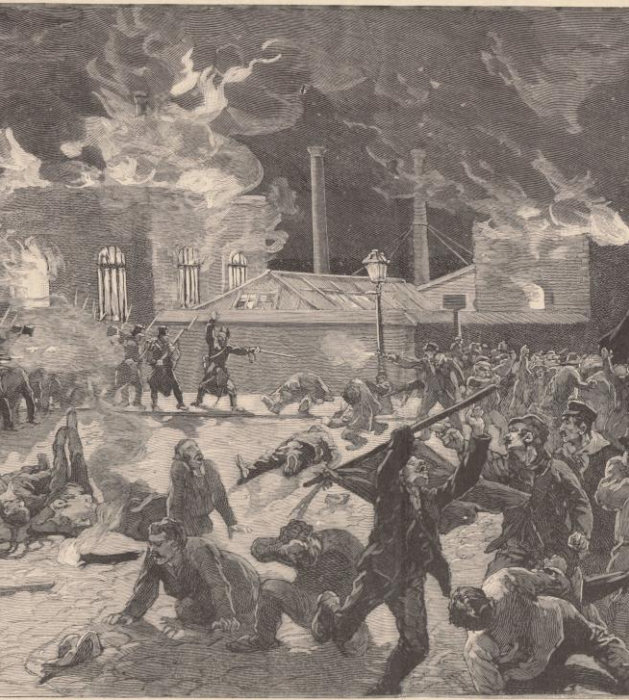
1. Historique



MAIS où loger cette population ?

- Aucune initiative publique
- Multiplication des impasses
- Quelques patrons philanthropes





1. Historique

- 1838 : Enquêtes de E. Ducpétiaux => peu d'effets
 - Montée des **tensions sociales** (grèves, émeutes)
 - Préoccupation **hygiénistes** (choléra)
- => l'Etat intervient enfin !



1. Historique

- 1858 et 1867 : lois sur **l'expropriation** => suppression des impasses
- 1867 et 1889 : lois sur **l'habitation ouvrière** :
 - Favorisent l'accès à la propriété ;
 - Création de sociétés de crédit à la construction (**ancêtres des SISF**).





1. Historique

- 1918 : reconstruction du pays + manque de logements => occasion de repenser la politique du logement social
- 1919 => création de la **Société nationale des Habitations et Logements à Bon-Marché (SNHLBM)** :
 - Coordonne et encourage les initiatives des sociétés locales de de logement (prêts à taux réduits)
 - Devient l'autorité de « tutelle » des sociétés de logement existantes
 - Incite les communes qui n'en ont pas encore à en fonder
 - Soutient aussi les coopératives de locataires



1. Historique

- Définition des typologies de logement :
 - Modèle de la **cité-jardin** fortement encouragé : nombreux ensembles construits début 20'
 - Dans les communes déjà urbanisées : **immeubles collectifs** .





1. Historique

Arrêt des projets de cités-jardins au milieu des années 1920 :

- Problèmes financiers :
 - Fin du paiement des dommages de guerre
 - Augmentation du prix des terrains
 - Augmentation du prix des matériaux
- Crainte d'une « ceinture rouge » autour de Bruxelles (// nouvelle majorité politique)

⇒ **Nouvelle politique** de la SNHLBM :

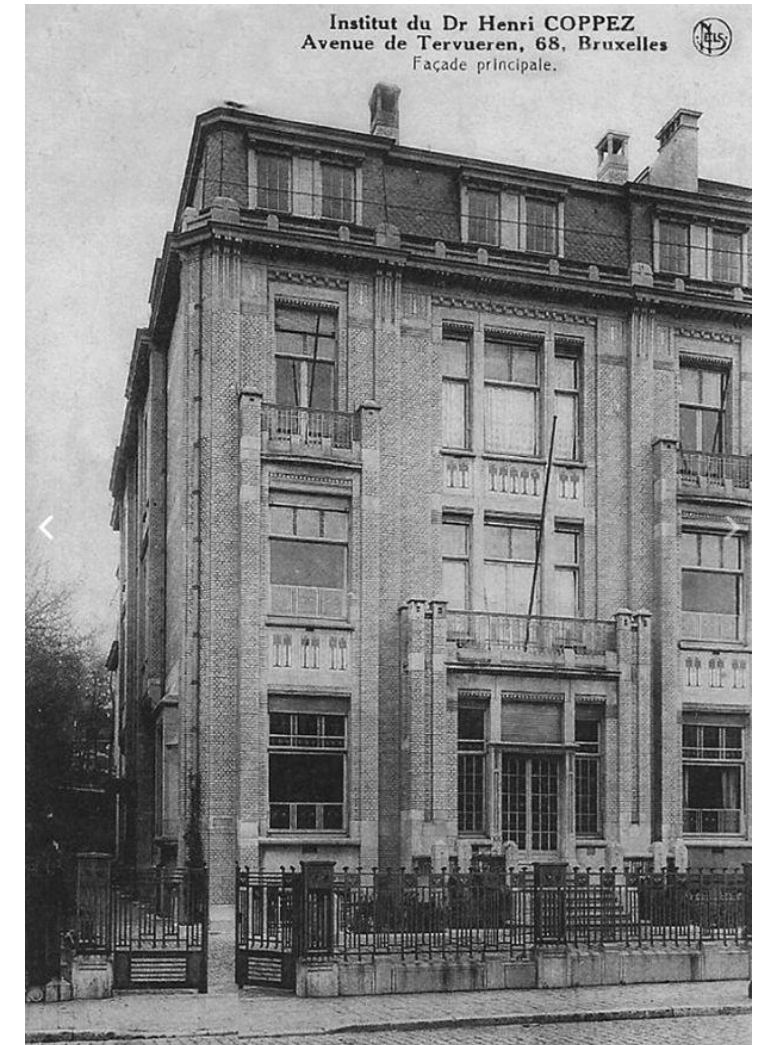
- Vente des maisons pour continuer de recevoir des subsides (44% du patrimoine social vendu en Belgique);
- Construction de d'immeubles à mettre en location.



2. Art Déco et Modernisme : théorie

2 nouveaux styles architecturaux : **Art Déco** et **Modernisme**.

- Prémices avant la Première Guerre mondiale (AN géométrique, Sécession Viennoise - ex. : Palais Stoclet)





2. Art Déco et Modernisme : théorie

2 nouveaux styles architecturaux : **Art Déco** et **Modernisme**.

- Prémices avant la Première Guerre mondiale (AN géométrique, Sécession Viennoise - ex. : Palais Stoclet)

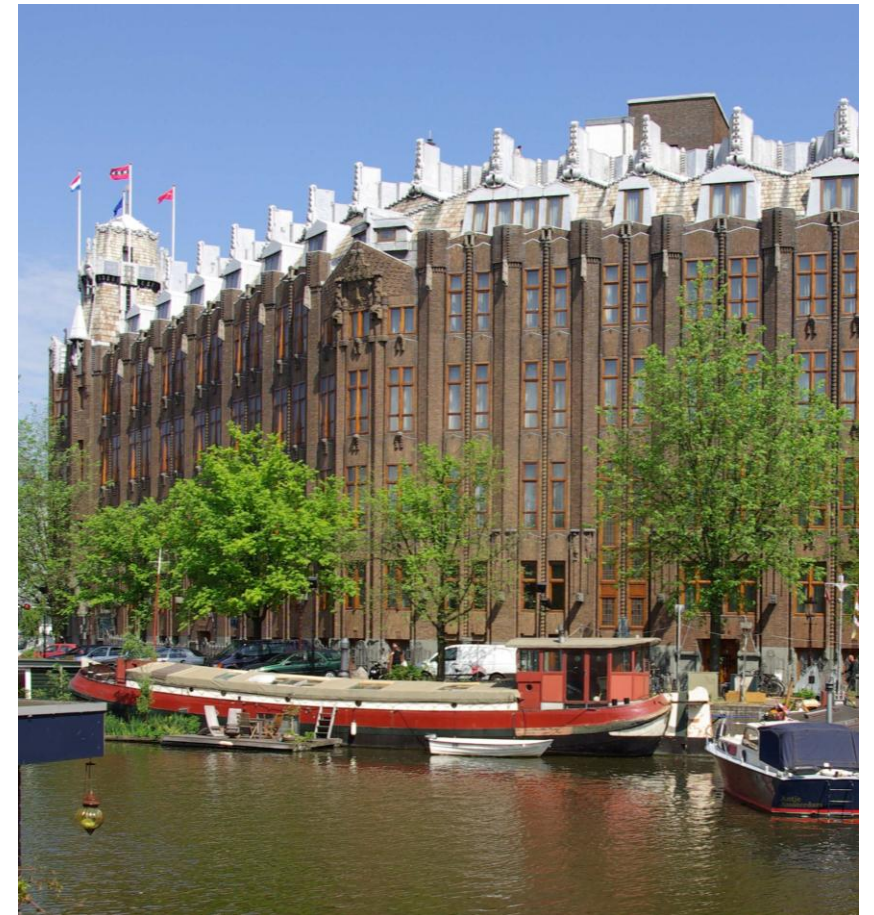




2. Art Déco et Modernisme : théorie

2 nouveaux styles architecturaux : **Art Déco** et **Modernisme**.

- Prémices avant la Première Guerre mondiale (AN géométrique, Sécession Viennoise - ex. : Palais Stoclet)
- Influence de l'Angleterre, USA, Pays-Bas (exil des architectes)
- Reconstruction post-conflit + changement des modes de vie + rupture avec l'avant-guerre





2. Art Déco et Modernisme : théorie

Art Déco > Exposition des Arts Décoratifs de Paris (1925)





2. Art Déco et Modernisme : théorie

Art Déco > Exposition des Arts Décoratifs de Paris (1925)

Caractéristiques :

- Retour à la géométrie, à la symétrie





2. Art Déco et Modernisme : théorie

Art Déco > Exposition des Arts Décoratifs de Paris (1925)

Caractéristiques :

- Retour à la géométrie, à la symétrie
- Décoration plus épurée mais n'exclut pas une ornementation « cadrée »





2. Art Déco et Modernisme : théorie

Art Déco > Exposition des Arts Décoratifs de Paris (1925)

Caractéristiques :

- Retour à la géométrie, à la symétrie
- Décoration plus épurée mais n'exclut pas une ornementation « cadrée »





2. Art Déco et Modernisme : théorie

Art Déco > Exposition des Arts Décoratifs de Paris (1925)

Caractéristiques :

- Retour à la géométrie, à la symétrie
- Décoration plus épurée mais n'exclut pas une ornementation « cadrée »
- Emprunts à d'autres styles et époques // exotisme



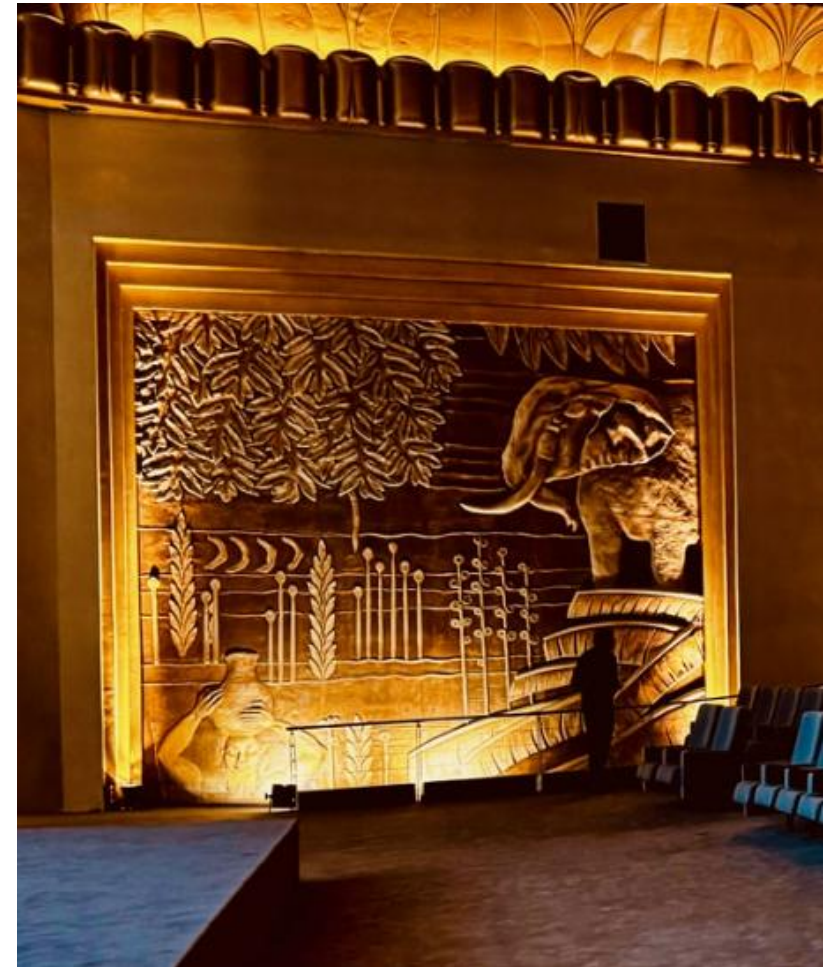


2. Art Déco et Modernisme : théorie

Art Déco > Exposition des Arts Décoratifs de Paris (1925)

Caractéristiques :

- Retour à la géométrie, à la symétrie
- Décoration plus épurée mais n'exclut pas une ornementation « cadrée »
- Emprunts à d'autres styles et époques // exotisme



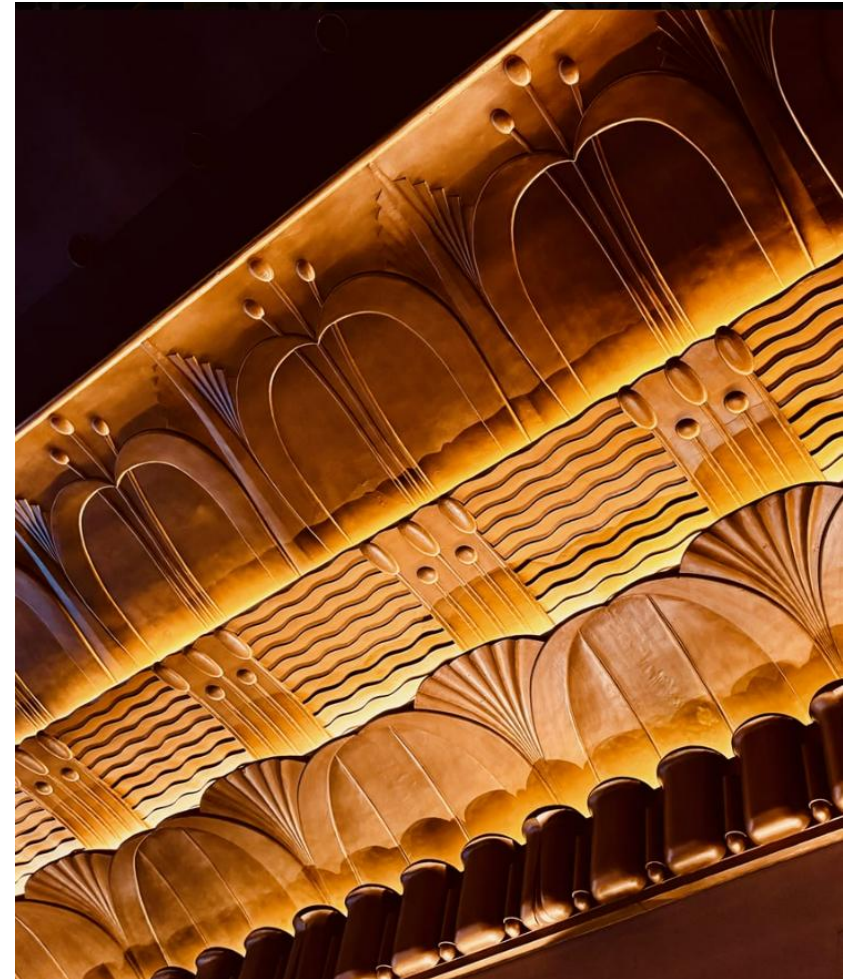


2. Art Déco et Modernisme : théorie

Art Déco > Exposition des Arts Décoratifs de Paris (1925)

Caractéristiques :

- Retour à la géométrie, à la symétrie
- Décoration plus épurée mais n'exclut pas une ornementation « cadrée »
- Emprunts à d'autres styles et époques // exotisme



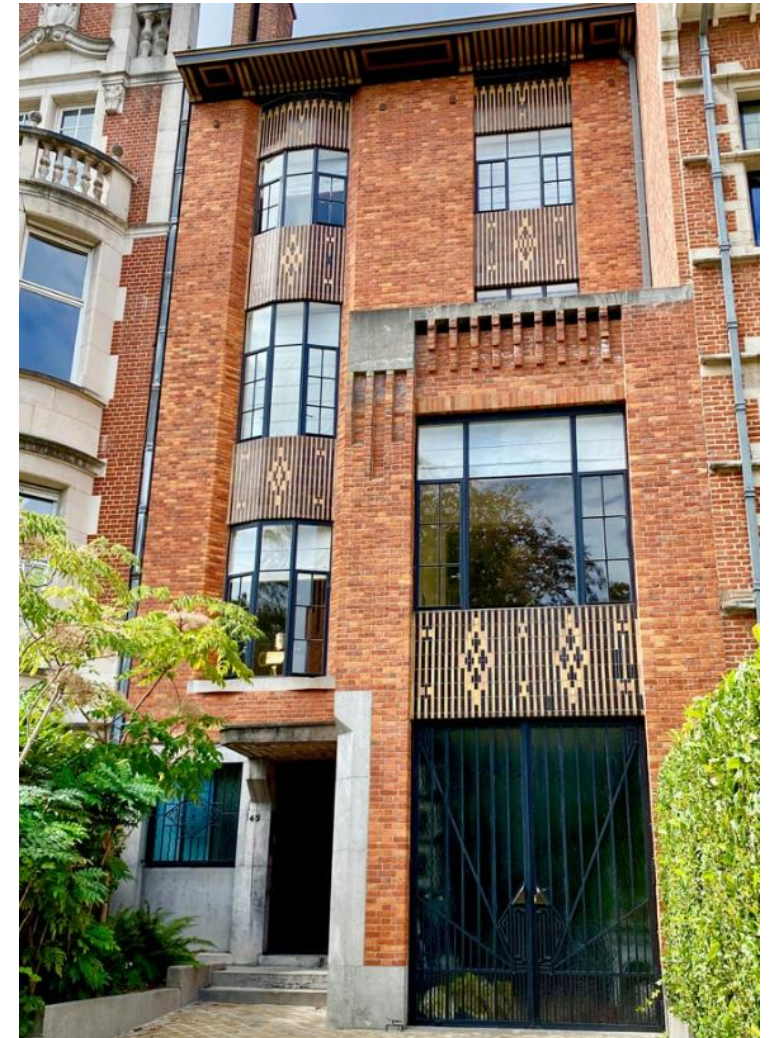


2. Art Déco et Modernisme : théorie

Art Déco > Exposition des Arts Décoratifs de Paris (1925)

Caractéristiques :

- Retour à la géométrie, à la symétrie
- Décoration plus épurée mais n'exclut pas une ornementation « cadrée »
- Emprunts à d'autres styles et époques // exotisme
- Usage des matériaux traditionnels + nouveaux matériaux // polychromie





2. Art Déco et Modernisme : théorie

Art Déco > Exposition des Arts Décoratifs de Paris (1925)

Caractéristiques :

- Retour à la géométrie, à la symétrie
- Décoration plus épurée mais n'exclut pas une ornementation « cadrée »
- Emprunts à d'autres styles et époques // exotisme
- Usage des matériaux traditionnels + nouveaux matériaux // polychromie





2. Art Déco et Modernisme : théorie

Art Déco > Exposition des Arts Décoratifs de Paris (1925)

Caractéristiques :

- Retour à la géométrie, à la symétrie
- Décoration plus épurée mais n'exclut pas une ornementation « cadrée »
- Emprunts à d'autres styles et époques // exotisme
- Usage des matériaux traditionnels + nouveaux matériaux // polychromie



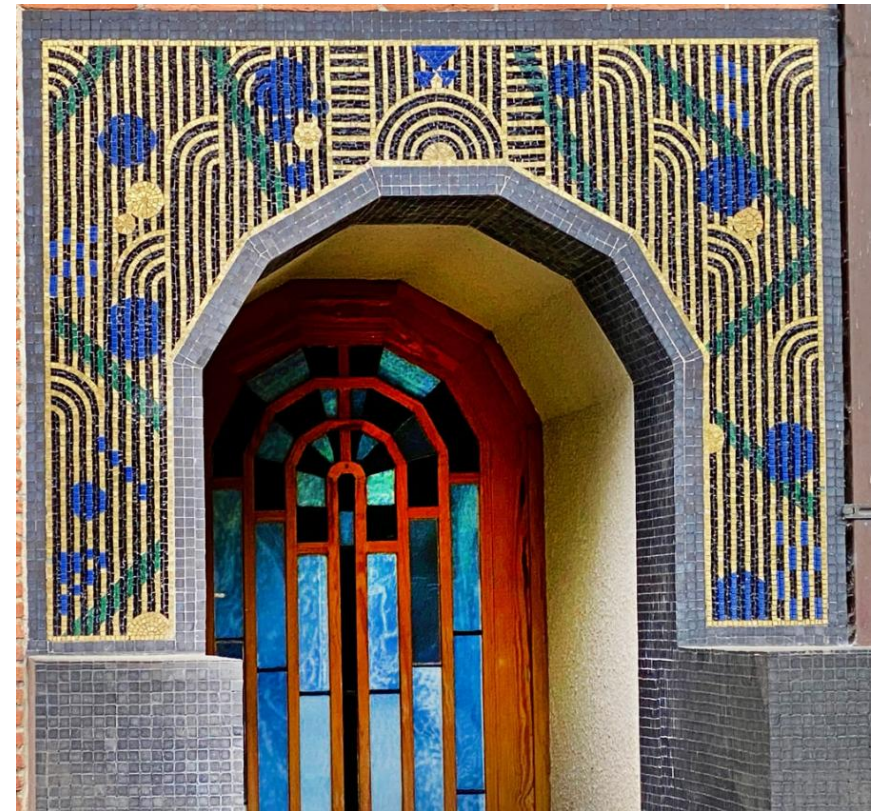


2. Art Déco et Modernisme : théorie

Art Déco > Exposition des Arts Décoratifs de Paris (1925)

Caractéristiques :

- Retour à la géométrie, à la symétrie
- Décoration plus épurée mais n'exclut pas une ornementation « cadrée »
- Emprunts à d'autres styles et époques // exotisme
- Usage des matériaux traditionnels + nouveaux matériaux // polychromie



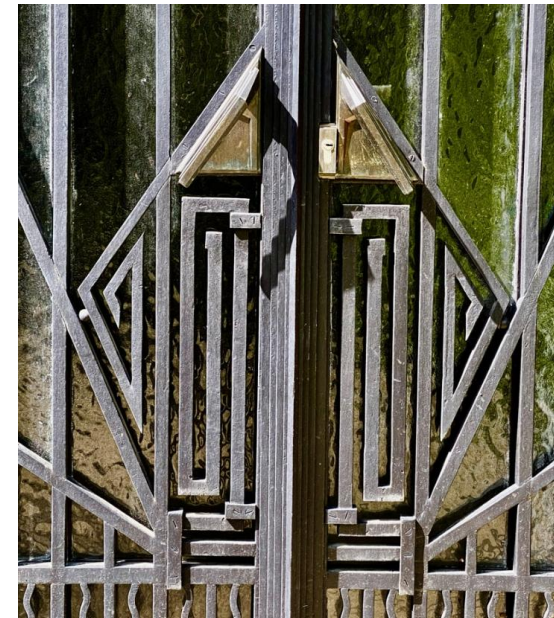


2. Art Déco et Modernisme : théorie

Art Déco > Exposition des Arts Décoratifs de Paris (1925)

Caractéristiques :

- Retour à la géométrie, à la symétrie
- Décoration plus épurée mais n'exclut pas une ornementation « cadrée »
- Emprunts à d'autres styles et époques // exotisme
- Usage des matériaux traditionnels + nouveaux matériaux // polychromie
- Généralisation et démocratisation du fer forgé (chalumeau)





2. Art Déco et Modernisme : théorie

Modernisme : dimension plus politique !

- Idéal de progrès et d'égalitarisme => rationalisation, fonction première des bâtiments
- Architecture épurée, sobre, géométrique
- Décors simples, polychromie plus limitée





2. Art Déco et Modernisme : théorie

Modernisme : dimension plus politique !

- Idéal de progrès et d'égalitarisme => rationalisation, fonction première des bâtiments
- Architecture épurée, sobre, géométrique
- Décors simples, polychromie plus limitée

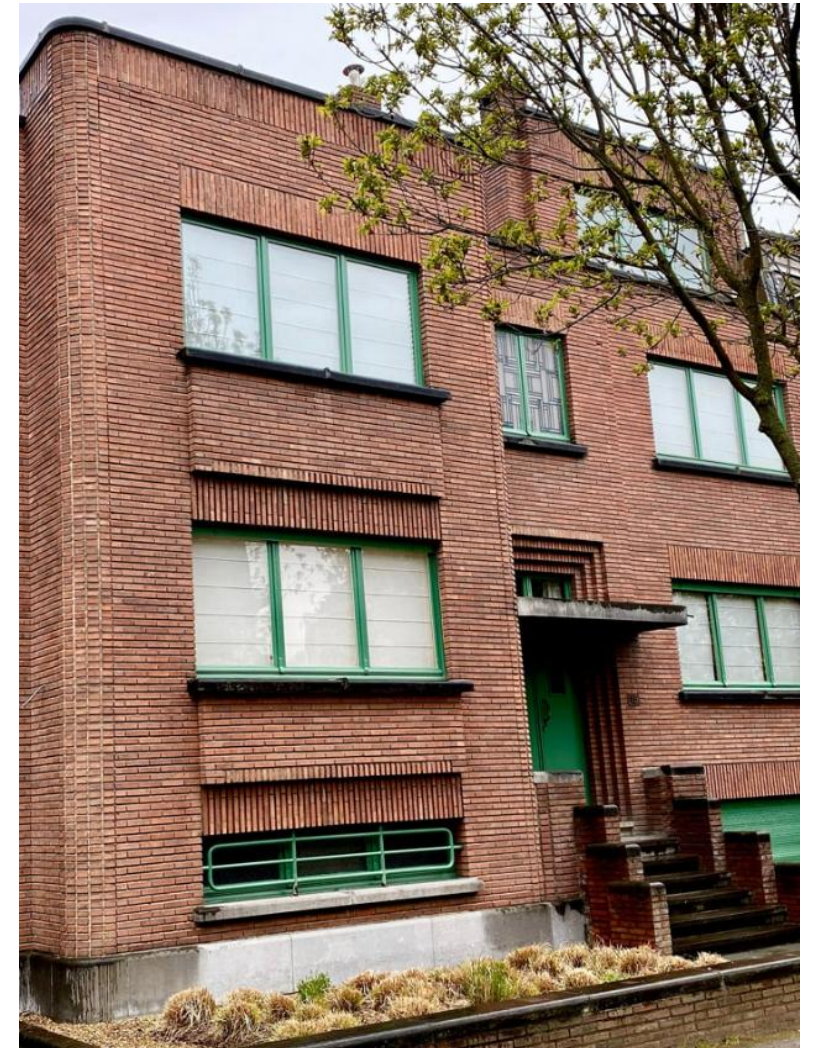




2. Art Déco et Modernisme : théorie

Modernisme : dimension plus politique !

- Idéal de progrès et d'égalitarisme => rationalisation, fonction première des bâtiments
- Architecture épurée, sobre, géométrique
- Décors simples, polychromie plus limitée





2. Art Déco et Modernisme : théorie

Modernisme : dimension plus politique !

- Idéal de progrès et d'égalitarisme => rationalisation, fonction première des bâtiments
- Architecture épurée, sobre, géométrique
- Décors simples, polychromie plus limitée
- Volumes cubistes, toits plats, larges baies





2. Art Déco et Modernisme : théorie

Modernisme : dimension plus politique !

- Idéal de progrès et d'égalitarisme => rationalisation, fonction première des bâtiments
- Architecture épurée, sobre, géométrique
- Décors simples, polychromie plus limitée
- Volumes cubistes, toits plats, larges baies





2. Art Déco et Modernisme : théorie

Modernisme : dimension plus politique !

- Idéal de progrès et d'égalitarisme => rationalisation, fonction première des bâtiments
- Architecture épurée, sobre, géométrique
- Décors simples, polychromie plus limitée
- Volumes cubistes, toits plats, larges baies
- Béton = matériau phare du modernisme (sans parement)





2. Art Déco et Modernisme : théorie

Modernisme : dimension plus politique !

- Idéal de progrès et d'égalitarisme => rationalisation, fonction première des bâtiments
- Architecture épurée, sobre, géométrique
- Décors simples, polychromie plus limitée
- Volumes cubistes, toits plats, larges baies
- Béton = matériau phare du modernisme (sans parement)
- Pas d'emprunts à d'autres cultures (>< progrès)
- Peu de succès dans le domaine privé >< architecture publique et sociale



3. Exemples

Cité Delva

- *Foyer Laekenois*, 1920-1921
- Arch. Joseph Van Neck, Joseph Diongre, Paul Robberechts, Maurice Selly, Paul Bonduelle, **Jean-Baptiste Dewin** et Adolphe Puissant.
- 19 immeubles
- Classé en 1995, rénové au début des années 2000.





© urban.brussels









3. Exemples

Rue Léon Autrique, Stepman et du Cubisme

- *Foyer Koekelbergois*, 1922
- Arch. **Arthur Pladet**, **Fernand Brunfaut** et **Albert de Valeriola**
- 5 bâtiments en forme de U
- Grosse rénovation en 2006





SOCIÉTÉ D'HABITATIONS OUVRIÈRES LE FOYER KOEKELBERGEOIS
 CONSTRUCTIONS A LOGEMENTS MULTIPLES
 RUE STERMAN, DU PARQUCK, ET ADJACENTES

N° 144¹

PLANS - FACADES, ETC
 DRESSÉS PAR L'ARCHITECTE
 FERNAND BRUNFAUT
 (BRUXELLES CE)

DESIGNÉ
 Fernand Brunfaut
 MAI - JUIN 1923



RUE STERMAN
 ÉLEVATION DÉVELOPPÉE DES FACADES A RUE
 RUE DU PARQUCK Long: 7.00
 COIN COUPÉ Long: 3.20
 Z'NEU DANSHOUT OUVREBAUD
 Z'NEU AMMUNITION TROUSCHER
 34.00
 LONG: 9.40
 COIN COUPÉ
 LONG: 6.20
 RUE DOCTRÉE

PLANS COMPLÉMENTAIRES = PLANS DÉTAILS 2.00x3.00 M
 PLANS TERRÉS ESC. 1/500 M
 N.B. TOUTES LES FONDATIONS LA TERRE DOIT ÊTRE EN BON SOL.
 L'ENTREPRISE DE BÂTIMENT A ASSURÉ LES FONDATIONS DÉVELOPPÉES SOUS TOUTE LA CONSTRUCTION ET AIDÉ DE TOUTES LES MAÇONNERIES
 EN PREMIÈRE ASSÈS PRÉSENTANT UN ÉPAISSEUR DE 1.00 M. LES FONDATIONS EN BÉTON DONT LA HAUTEUR EST DE 0.60 M. TOUTES LES ESC. SONT EN BON SOL.

LE FOYER KOCKELBERGEOIS
 CONSTRUCTION DE HABITATIONS & LOGEMENTS MULTIPLES, 2 GROUPES DE 8 LOGEMENTS

PLAN N° 5

FACADE PRINCIPALE
 ECHELLE DE 0.02 M.P.M.

VOUILLANT AVOIR EN CHARGE LES DROITS DE
 ET ÉCHÉANCES EN CAS DE NON-PAYEMENT DANS
 L'ACTE D'ADJUDICATION DE 1922
 ENSEIGNE A BRUXELLES LE 5 SEPT 1922
 PAR LE COLLEGE
 LES SEIGNEURS DE
 L'ÉCHELLE

W. Van der Linden *W. Van der Linden*

ARCHITECTE
 250, CHATEAU DE L'ÉTOILE
 80, KOCKELBERG-BRUXELLES



DRESSÉ PAR L'ARCHITECTE B. SICHEL
 BRUXELLES, LE 25 MAI 1922.
B. Sichel

Le Foyer Kockelbergéois.
 GROUPE 2. SOCIÉTÉ ANONYME.

LOT 1.

MÉTÉ ADJUDICÉ PAR LE COLLEGE DES BOURGEMESTRES
 ET ÉCHEVINS DE BRUXELLES EN VERTU DE L'ARTICLE 17
 DE LA LOI DU 10 MARS 1825 EN VERTU DU DÉCRET
 EN DATE DU 27 SEPTEMBRE 1922
 EN VERTU DU DÉCRET DU 5 SEPT 1922

PAR LE COLLEGE
 LES SEIGNEURS DE
 L'ÉCHELLE
W. Van der Linden *W. Van der Linden*



DRESSÉ PAR L'ARCHITECTE ROUSIGNÉ
 LE 10 MAI 1922.
Ch. Roussigné

FACADE À RUE.

ECHELLE DE 2 CM. P.M.

Feuille N° 1







3. Exemples

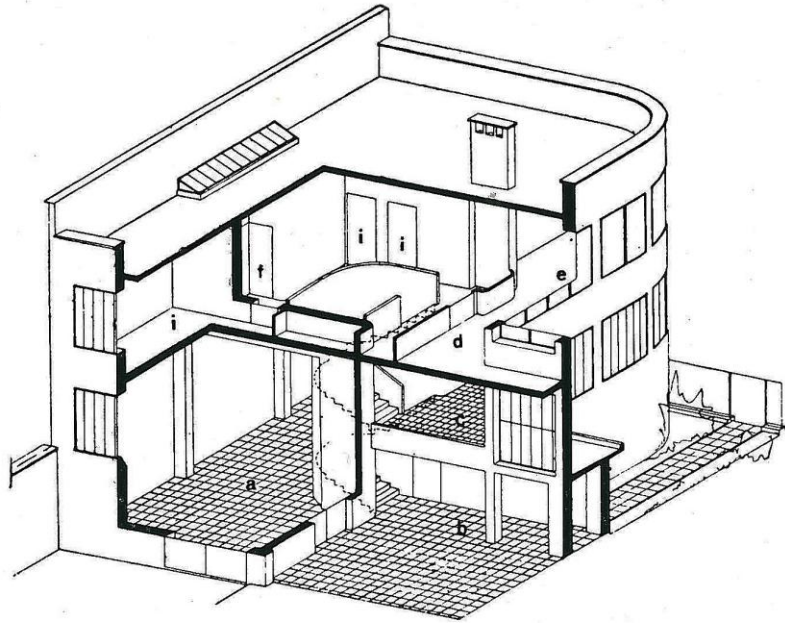
Bovenhuis

- Société coopérative *La Cité Moderne*, 1922
- Arch. **Victor Bourgeois** (25 ans)
- 5 petits immeubles, 10 logements en tout : duplex, plain-pied, chacun avec sa porte sur la rue => Bovenhuis
- Ensemble considéré comme le premier manifeste de l'architecture moderniste à Bruxelles.









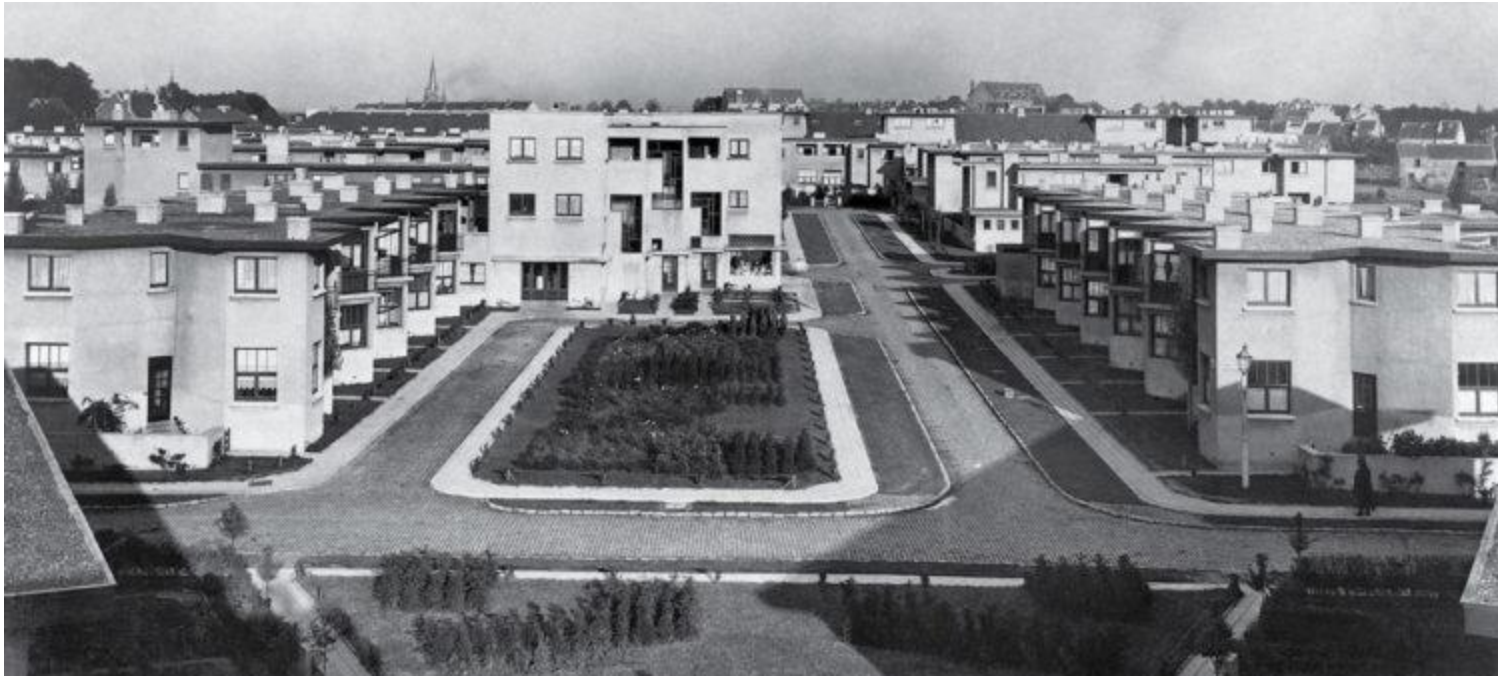


3. Exemples

Cité Moderne

- Société coopérative *La Cité Moderne*, 1922
- Arch. **Victor Bourgeois** ; plan d'urbanisme par **Louis Van Der Swaelmen**
- 275 logements, 15 types : maisons, appartements, duplex, bovenhuis, ateliers d'artistes, etc.
- Recherche de l'économie
- Idéal social et architectural de V. Bourgeois
- Grand Prix de l'Exposition des Arts Déco de Paris.









© EmDee - Wikipedia





3. Exemples

Rue Gisbert Combaz et alentours

- *Société Coopérative saint-gilloise de construction d'habitations à bon marché, 1922-1929*
- Arch. Joseph Van Neck, François Van Meulecom, Armand Delalieux, Henri Derée, Oscar Hallaux et **Joseph Diongre**
- 18 immeubles
- Nouvelle rue spécialement ouverte pour le logement social















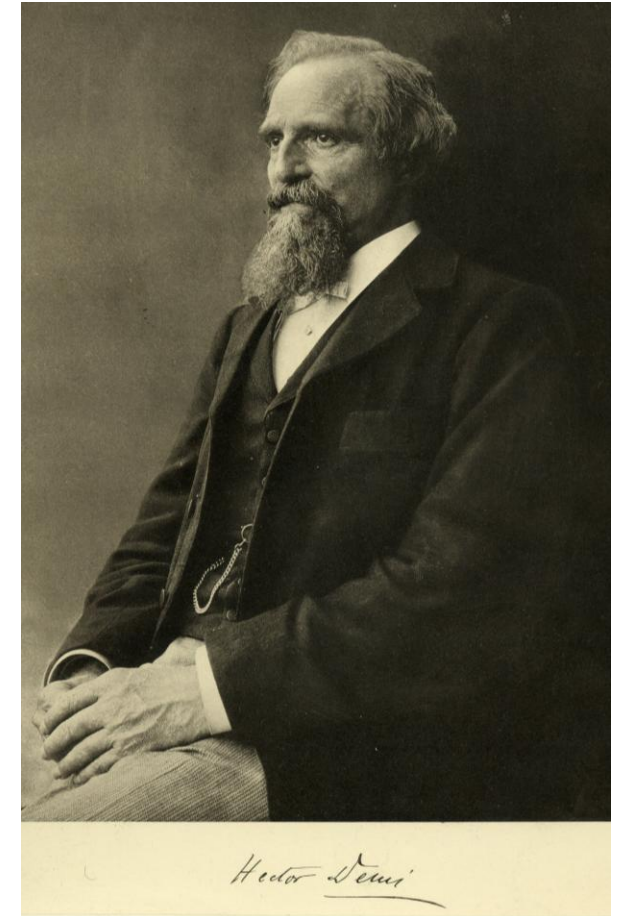


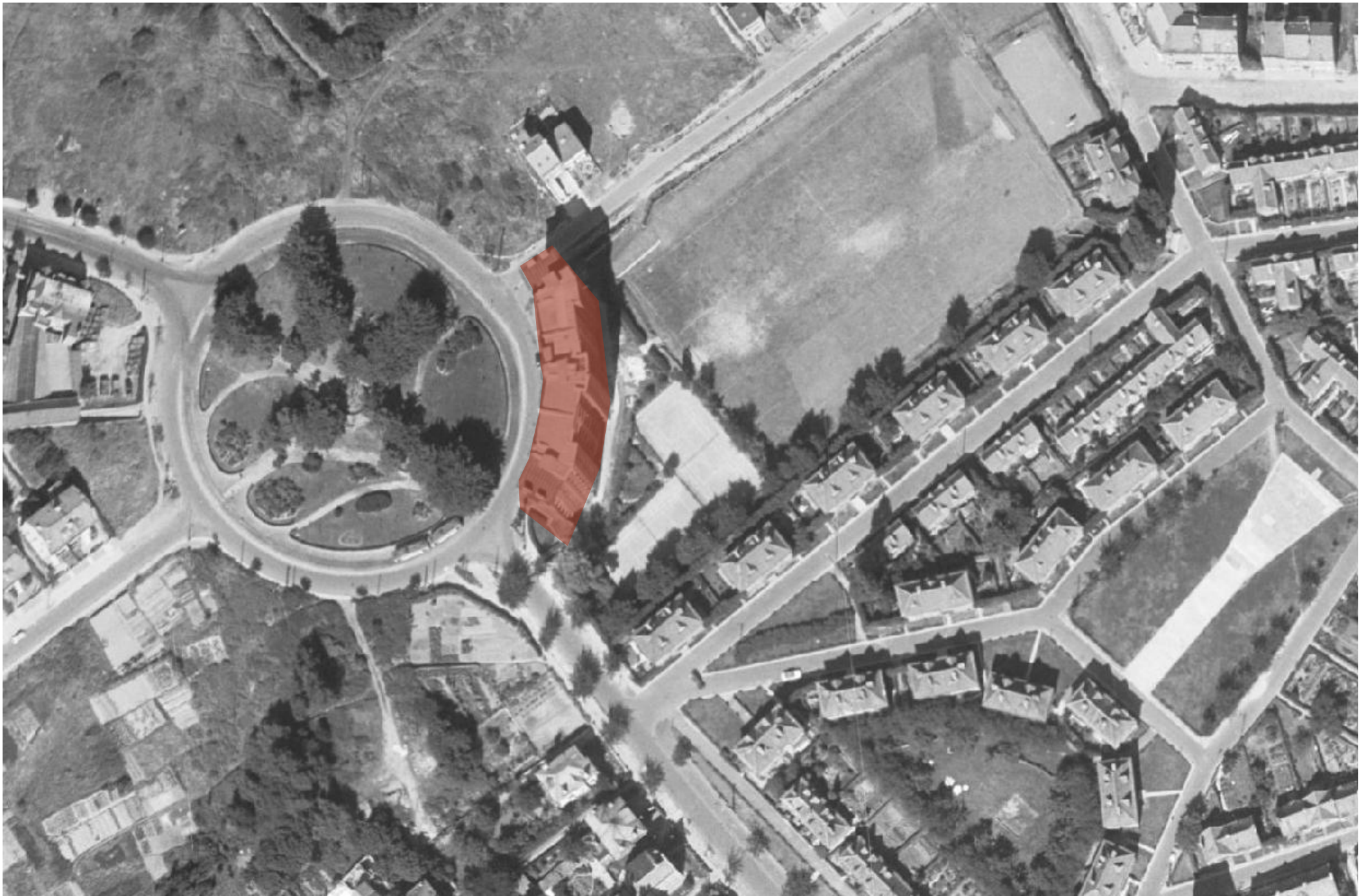


3. Exemples

Immeuble Hector Denis

- Coopérative de locataires *Floréal*, 1931
- Arch. **Josse Mouton**
- 61 appartements, 44 après rénovation
- Hector Denis : député du POB et ancien recteur de l'ULB, un des plus anciens militants pour le logement social
- Classé en 2001, rénové entre 2010 et 2019 (Beliris)







© Admirables Façades



Boitsfort - Cité Jardin " Floréal
Square des Archiducs - Groupe Hector Dents











3. Exemples

Bloc G. Melckmans

- *Foyer Anderlechtois, 1932*
- Cité de la Roue : lieu d'expérimentation (nouveaux matériaux techniques de construction)
- Arch. **Fernand Brunfaut**
- Ecran entre la cité et la chaussée de Mons
- Guillaume Melckmans : fondateur du Foyer Anderlechtois
- 5 blocs, 60 logements (30 après rénovation)











© Admirables Façades



© urban.brussels







3. Exemples

Rue Camille Wollès

- *Foyer Schaerbeekoïis, 1931*
- Arch. **Charles Roulet**
- Contexte : 1930, critiques de la **Ligue des Familles** :
 - Ouvriers aisés avantagés >< familles nombreuses
 - Mauvaise gestion du patrimoine des SISP (sous-occupation)
- Libération des grands logements occupés par les ménages âgés
- Construction de logements pour ces ménages.



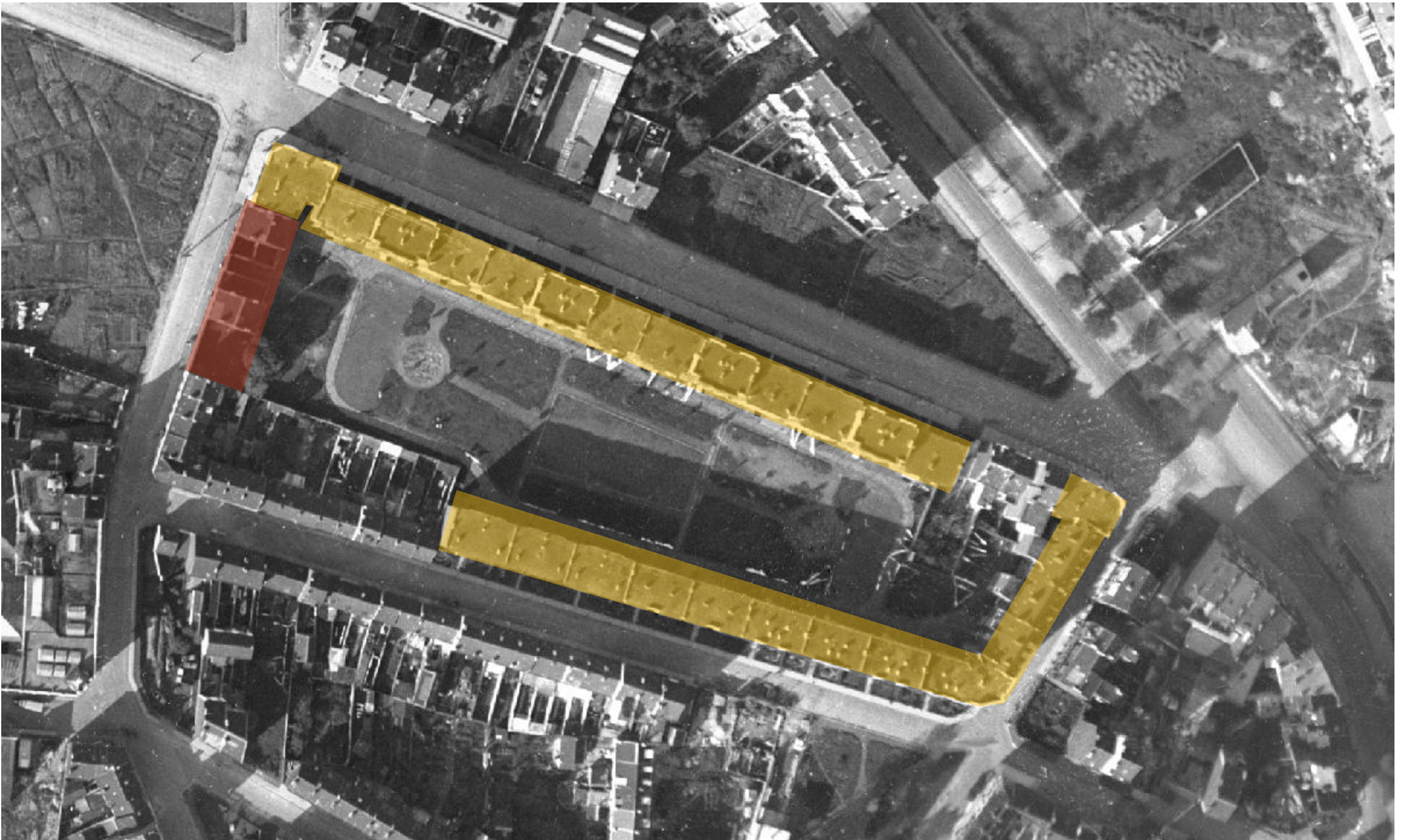


3. Exemples

Rue Alfred Stevens

- *Foyer Laekenois, 1932*
- Arch. **François Van Stichel**
- 5 immeubles, complètent un ensemble plus large des années 1920
- Rénovation dans les années 1980
- Art Déco plus sobre (// contraintes financières apportées par la crise économique)







© urban.brussels







© urban.brussels







3. Exemples

Cité Accord-Mélodie

- *Logement Molenbeekois, 1938*
- Arch. **François Van Meulecom** (arch. officiel de la société)
- 32 maisons, destinées à la vente (afin de répondre aux prescriptions de la SNHLBM) : explique leur caractère un peu plus « bourgeois » (décoration + sdb)











Conclusion

