

Le logement social face aux enjeux climatiques et énergétiques



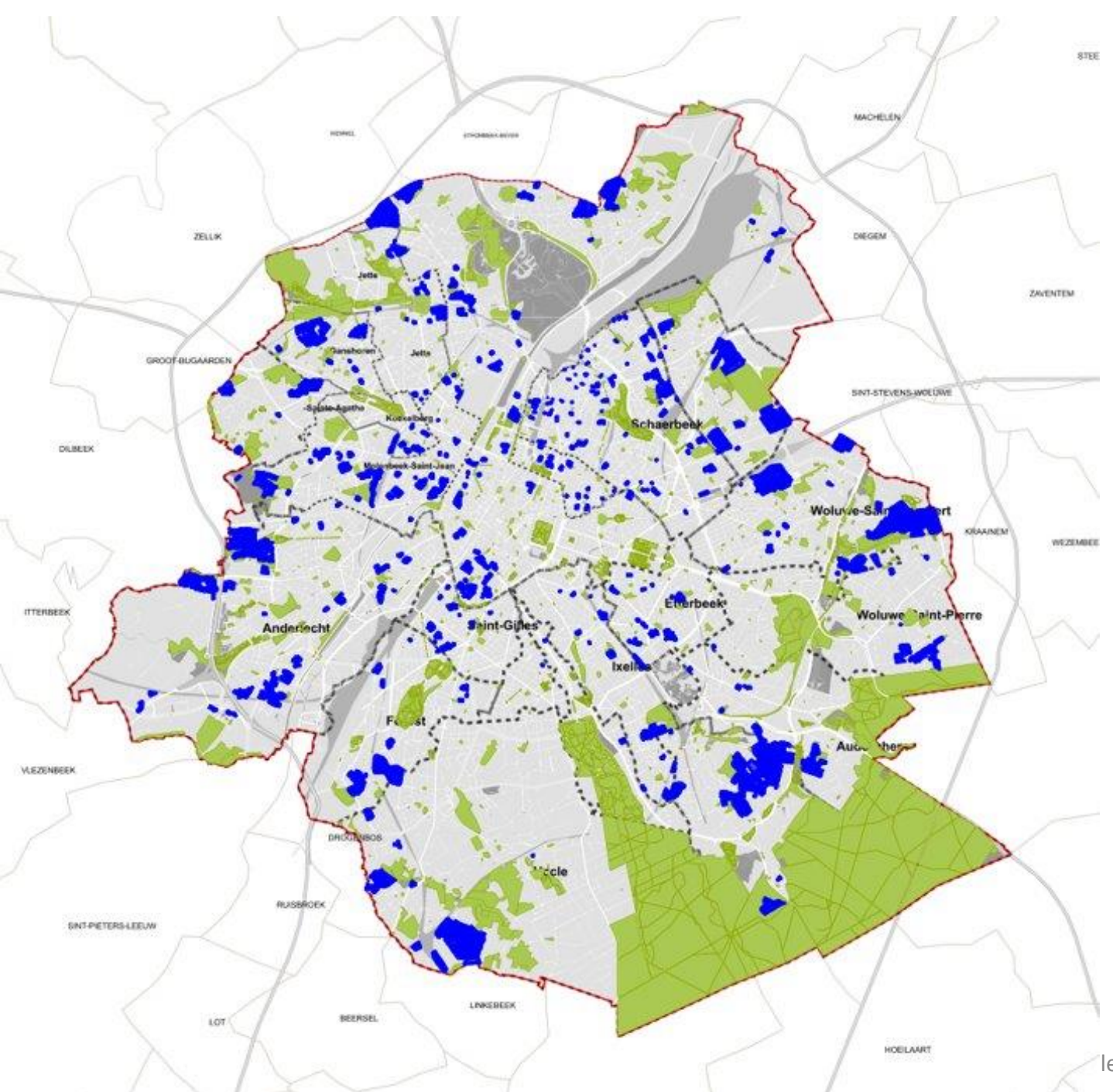
slrb-bghm.brussels 
logement social - sociale huisvesting

Direction Action Sociétale

Espaces (ou)verts

Contexte

- **Conscientisation SLRB** à travers différents dispositifs (Innovation Hub, 101e%, ...)
- Contribution rédaction **memorandum SLRB élection régionales 2019** (Mai 2020)
- Décembre 2020 – **CDG 1**
- **Elargissement PGM 101e% aux espaces collectifs.**
- Février 2021 – **lancement étude carto (innovation Hub)**



Objectifs de l'étude



3,98 km² d'espaces (ou)verts



Berchem-Sainte-Agathe
2,95 km²



Koekelberg
1,17 km²



Etterbeek
3,15 km²



Saint-Gilles
2,52 km²



Ganshoren
2,64 km²



Saint-Josse-ten-Noode
1,14 km²

398 hectares d'espaces (ou)verts



$\frac{3}{4}$ des parcs et jardins
gérés par Bruxelles
Environnement



slrb-bghm.brussels 
logement social - sociale huisvesting

Direction Action Sociétale

SLRB

CARTOGRAPHIE
INVENTAIRE DES ESPACES
(OU)VERTS DU LOGEMENT
SOCIAL DE LA RÉGION DE
BRUXELLES-CAPITALE
APPARTENANT AUX SISP



brat


BLOC
BY YEAR



Contexte

Objectifs de la mission (cf CSC)

- * Fournir une base de données relative aux abords des logements sociaux
- * Définition des sites prioritaires
- * Analyse cartographique des espaces (ou)verts (+ visite avec une grille d'analyse)

Tâches proposées dans l'offre

- * Recherche bibliographique/benchmarking
- * Rencontres
- * Recherche et collecte de données cartographiques
- * Travail en chambre
- * Visites et rencontres de terrain (5)

Rencontres

- > PCS :

 - Format : questionnaire (puis visites sur terrain (5))

 - Contenu : projets, attentes, besoins, contraintes, références...

- > Gestionnaires :

 - Format : questionnaire

 - Contenu : besoins, contraintes, références...

- —> Résultats:

 - comprendre le fonctionnement, les attentes, besoins, contraintes...
 - éléments de benchmarking
 - sélection de certains sites prioritaires
 - sujets à aborder lors des visites
 - partie « éléments locaux » de la fiche d'analyse

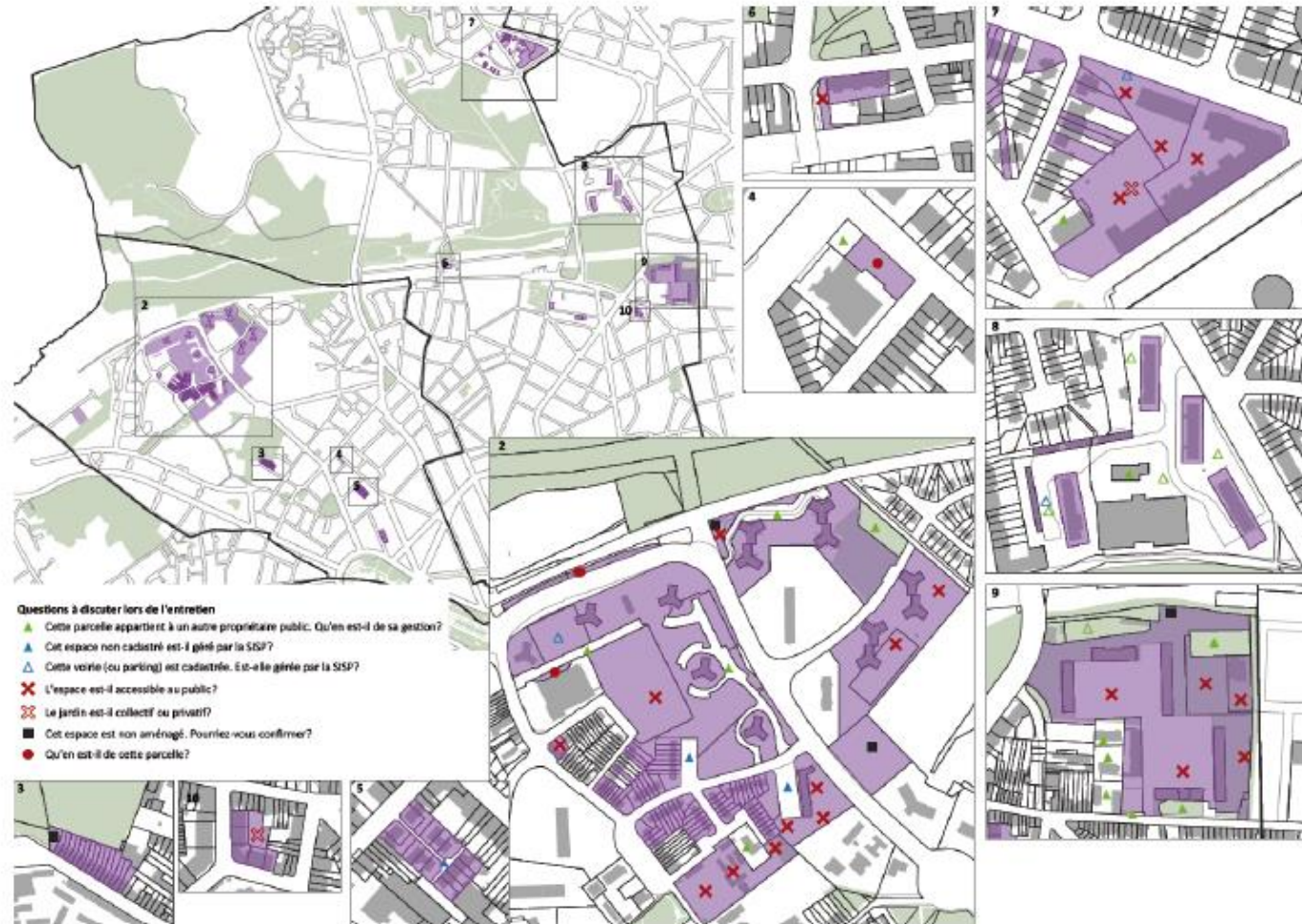
Données de base

- * 3 couches de base : cadastre, perspective.brussels, urban.brussels
- > Toutes les combinaisons existent:



Préparation de cartes

- > Compilation des 3 BD de base, préanalyse (photo aérienne, autres bases de données existantes, discussions avec la SLRB sur le contenu...) —> questions à clarifier



Rencontres bilatérales avec les 16 SISP

- > Sur base des cartes envoyées au préalable, pour optimiser la réunion
- > Réponses aux questions posées

Questions à discuter lors de l'entretien

- ▲ Cette parcelle appartient à un autre propriétaire public. Qu'en est-il de sa gestion?
- ▲ Cet espace non cadastré est-il géré par la SISP?
- ▲ Cette voirie (ou parking) est cadastrée. Est-elle gérée par la SISP?
- ✗ L'espace est-il accessible au public?
- ✗ Le jardin est-il collectif ou privatif?
- Cet espace est non aménagé. Pourriez-vous confirmer?
- Qu'en est-il de cette parcelle?

- > Discussions sur : propriété, gestion, type, accès au public, art, aire de jeu, potager, nom des sites, parcelles adjacentes, espaces non cadastrés, entretien, projets... pour compléter les attributs de la BD

	Rencontre
Lojega	20-05-21
Everecity	27-05-21
Logiris	02-06-21
ABCoop	15-07-21
Foyer anderlechtois	19-07-21
Foyer Schaerbeekois	22-07-21
Comensia	29-07-21
Logement molenbeekois	02-08-21
Binhome	03-08-21
HBM St-Josse	04-08-21
Foyer laekenois	18-08-21
Logement bruxellois	19-08-21
Le Logis	23-08-21
Foyer du sud	25-08-21
En bord de Soignes	26-08-21
Habitation Moderne WSL	01-10-21

Mises au point (2)

- > Une même parcelle cadastrale est souvent composée de différents types d'abords, gérés par des acteurs différents
 - > découpe les parcelles en polygones selon leur type / gestionnaire
 - > création d'une BD avec 2 couches shapefiles : une couche reprenant l'entièreté de la PARCELLE, et une couche reprenant, pour chaque parcelle, un ensemble de polygone concernant uniquement les ABORDS, par type
- Pour ces 2 couches, le CAPAKEY permet de les croiser



Finalisation et validation

- > 3 cartes générées pour chaque SISP
 - propriétaire
 - type
 - gestionnaire
- > Questions
- > Demande de validation / modifications et réponse aux questions restantes
- > Retours écrits ou oraux → corrections le cas échéant



Types d'abords - définition

> Différents

- * Espaces privatifs
- * Espaces collectifs



- * Zone de recul collective



Types d'abords - définition

> Différents

- * Espaces privés / collectifs aux locataires sociaux
- * Zone de recul collective
- * Espace public aménagé (même définition que EVAP BE—2021)
- * Espace accessible au public mais peu aménagé



Types d'abords - définition

> Différents

- * Espaces privés / collectifs aux locataires sociaux
- * Zone de recul collective
- * Espace public aménagé / accessible au public mais peu aménagé
- * Non aménagé
- * Non aménageable



Types d'abords - définition

> Différents

- * Espaces privés / collectifs aux locataires sociaux
- * Zone de recul collective
- * Espace public aménagé / accessible au public mais peu aménagé
- * Non aménagé / non aménageable
- * Voirie / parking / desserte
- * Venelles



Types d'abords - définition

> Différents

- * Espaces privés / collectifs aux locataires sociaux
- * Zone de recul collective
- * Espace public aménagé / accessible au public mais peu aménagé
- * Non aménagé / non aménageable
- * Venelles / Voirie / parking / desserte
- * Potagers
- * Natura 2000



Types d'abords - définition

> Différents

- * Espaces privés / collectifs aux locataires sociaux
- * Zone de recul collective
- * Espace public aménagé / accessible au public mais peu aménagé
- * Non aménagé / non aménageable
- * Venelles / Voirie / parking / desserte
- * Potagers / Natura 2000
- * Bâtiment
- * Equipements (école, infrastructure sportive...)



Types d'abords - définition

> Différents

- * Espaces privés / collectifs aux locataires sociaux
- * Zone de recul collective
- * Espace public aménagé / accessible au public mais peu aménagé
- * Non aménagé / non aménageable
- * Venelles / Voirie / parking / desserte
- * Potagers / Natura 2000
- * Bâtiment / Equipements
- * Projet
- * Projet+



Points d'attention

- * Uniquement espaces cadastrés —> certaines venelles ou espaces publics ne sont pas repris
- * Intégration d'espaces publics « liés » aux sites, même si propriété et gestion par la Commune et pas par la SISP
- * Découpe au maximum sur des éléments (urbis) existants, mais au final, majoritairement sur base de photos aériennes —> pas toujours précis —> ne pas utiliser les superficies « au m² », objectif de stratégie mais pas opérationnel
- * Reste limites liées au contexte carto (ex: urbis CaPa/CaBu)
- * Reste des incertitudes, des ajouts automatiques etc. + pas de visites pour chaque site —> BD à « faire vivre » et compléter avec d'autres approches



Résultats

- Bâtiment
- Collectif
- Equipement
- Espace public
- Espace accessible au public peu
- Non aménagé
- Non aménageable
- Potager
- Privatif
- Projet
- Venelle
- Voie/parking/desserte
- Zone de recul
- Projet envisagé



Résultats



Résultats de l'étude



Un rapport final

- Méthodo
- Identification des sites prioritaires



Un livret par SISP

- Carte(s) de la répartition des sites/zones de logements
- Carte par site

Une base de données sous format excel reprenant chaque parcelle cadastrale, sa superficie et ses caractéristiques.

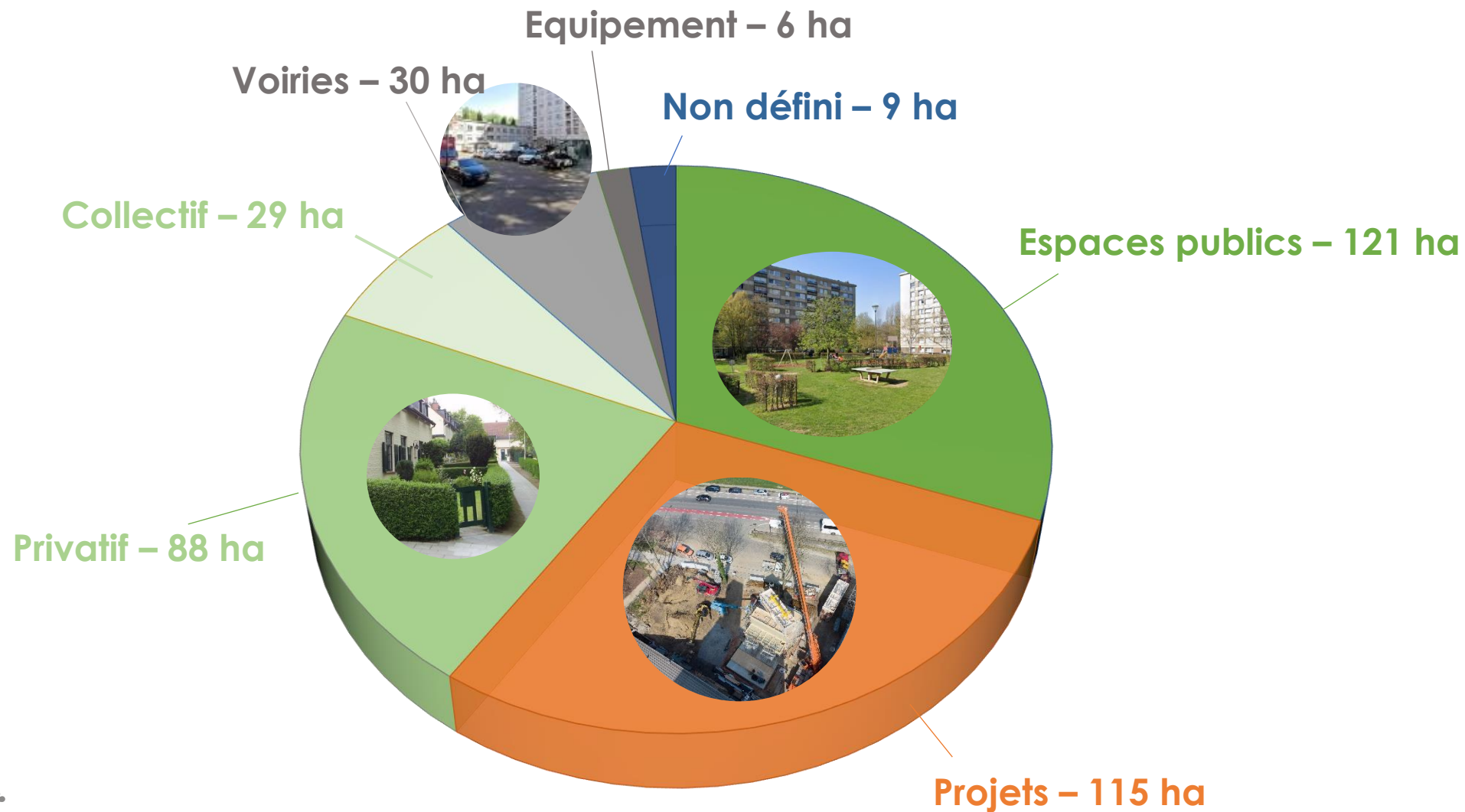


Une carte GIS

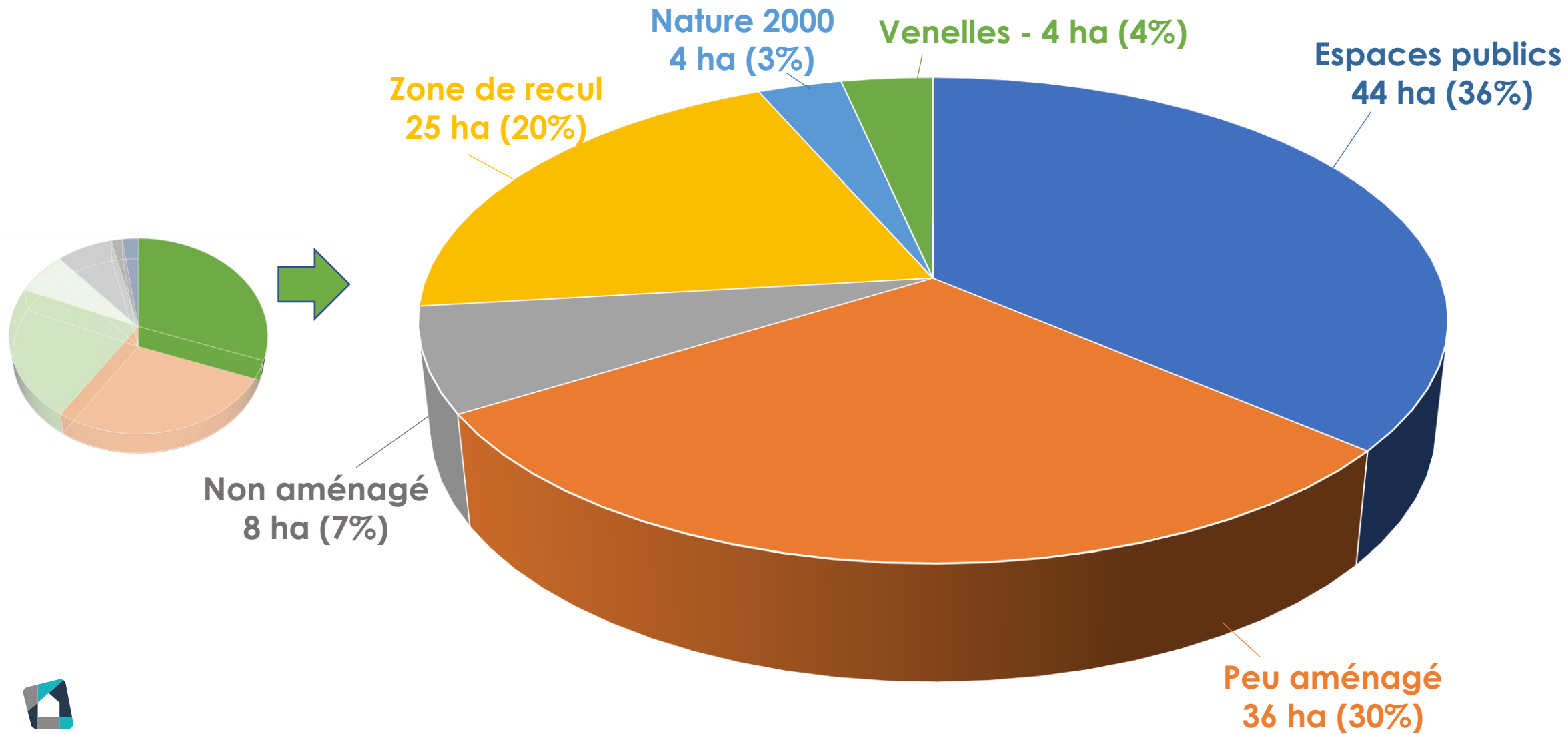


Cécile CODDENS
gestionnaire Innovation hub
ccoddens@slrb.brussels
M +32 486 70 67 89

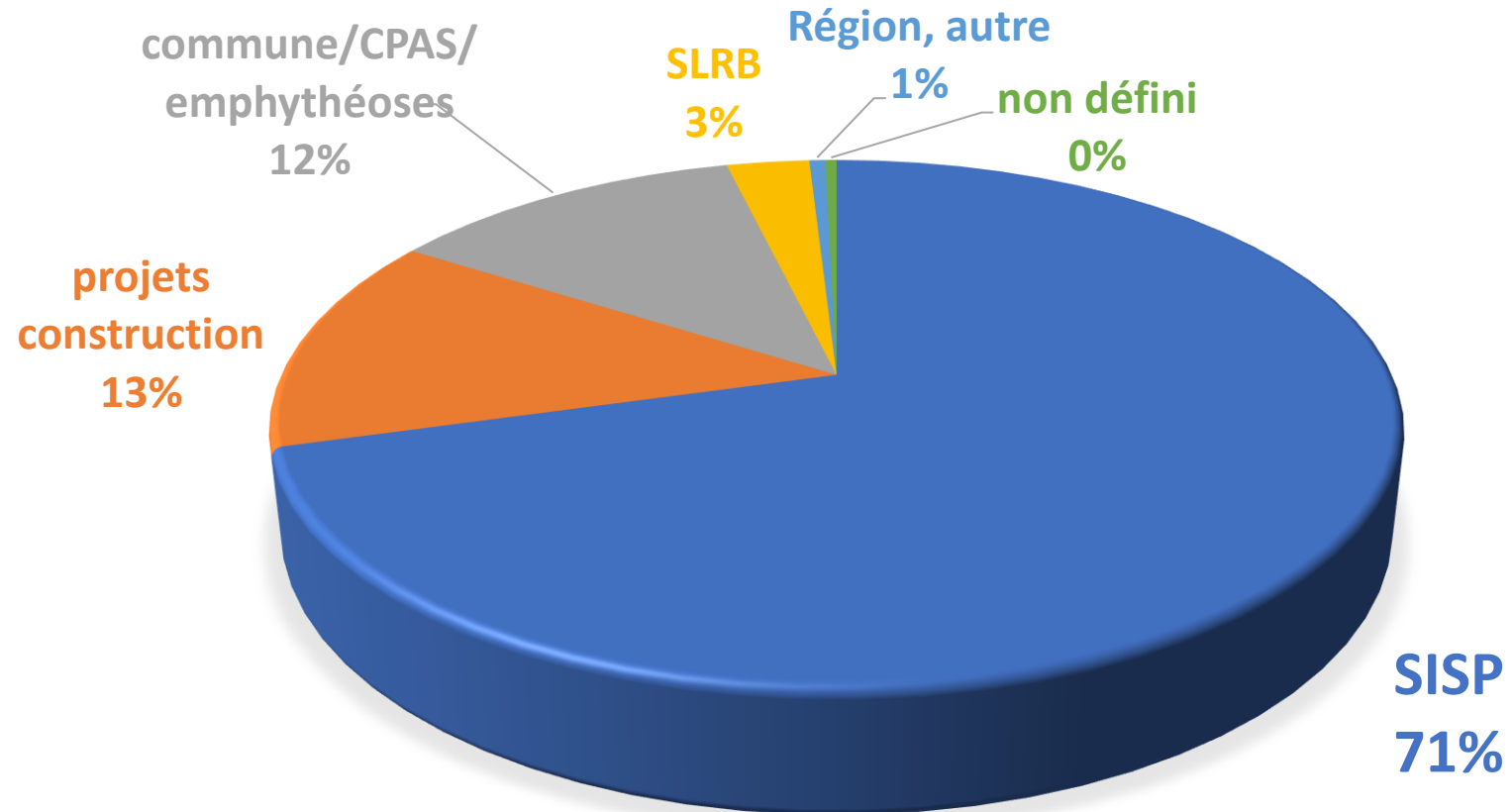
De quoi sont constitués les espaces ouverts ?



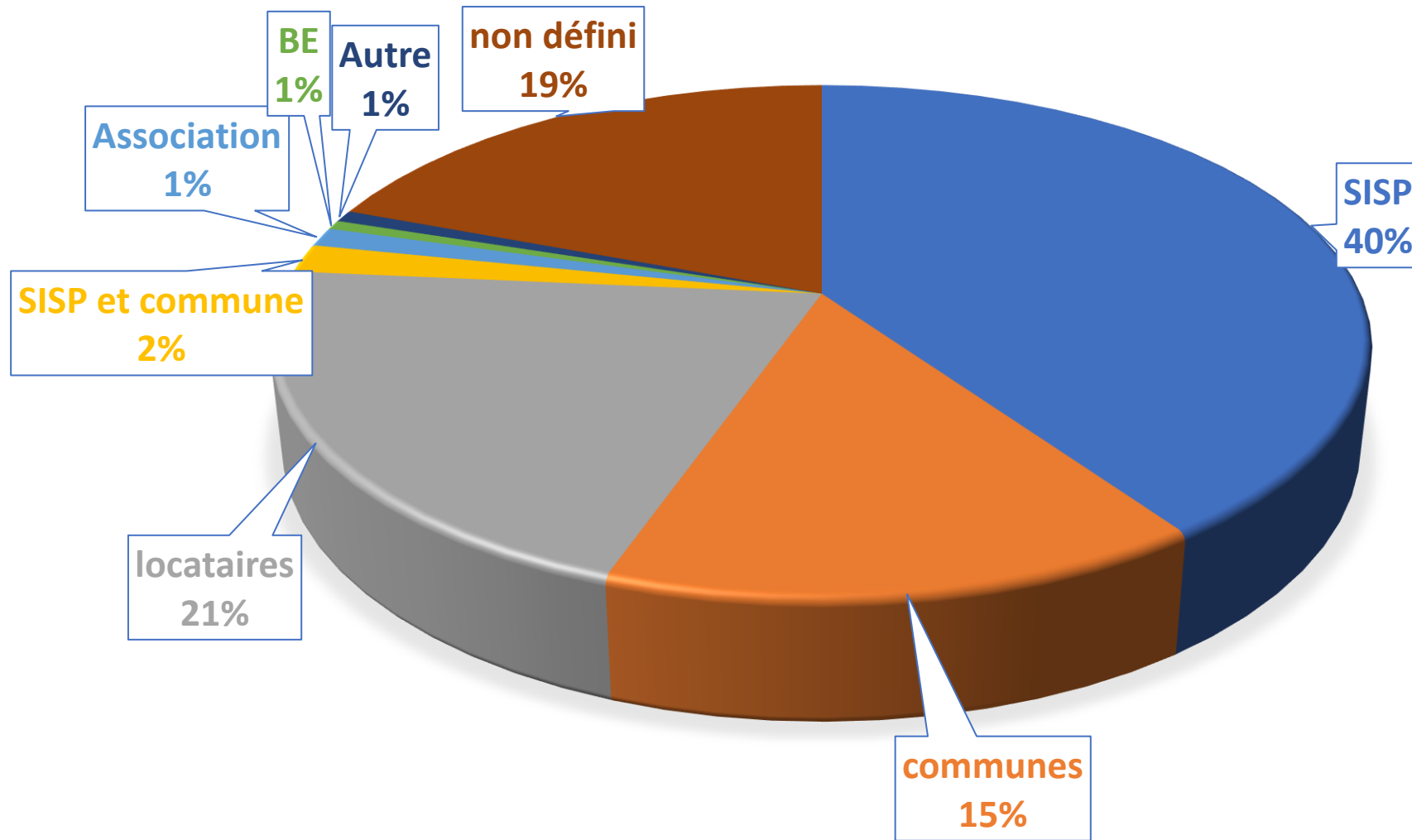
121 hectares d'espaces publics ...



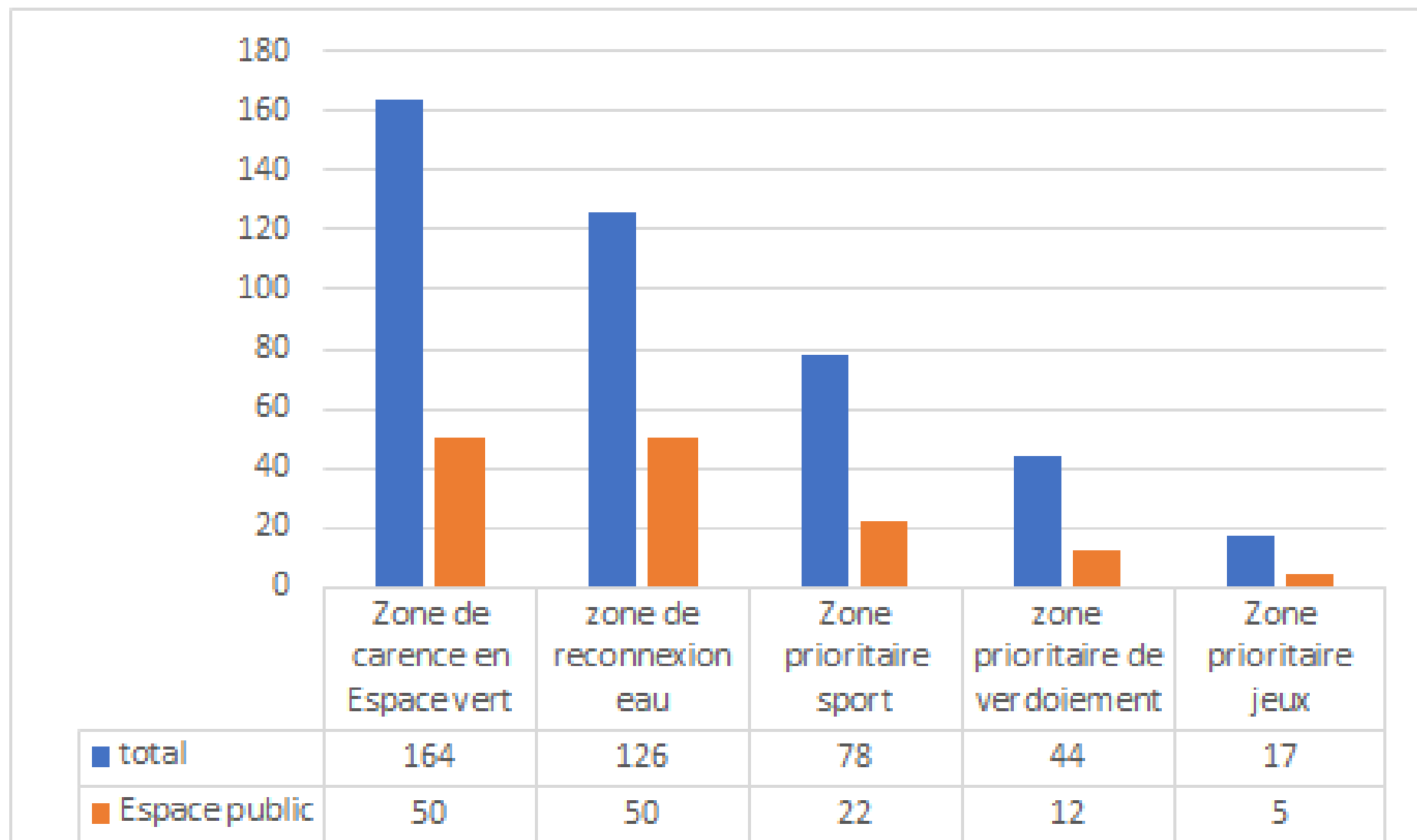
Qui sont les propriétaires ?



Qui entretient ?



Espaces (ou)verts situés en zone prioritaire





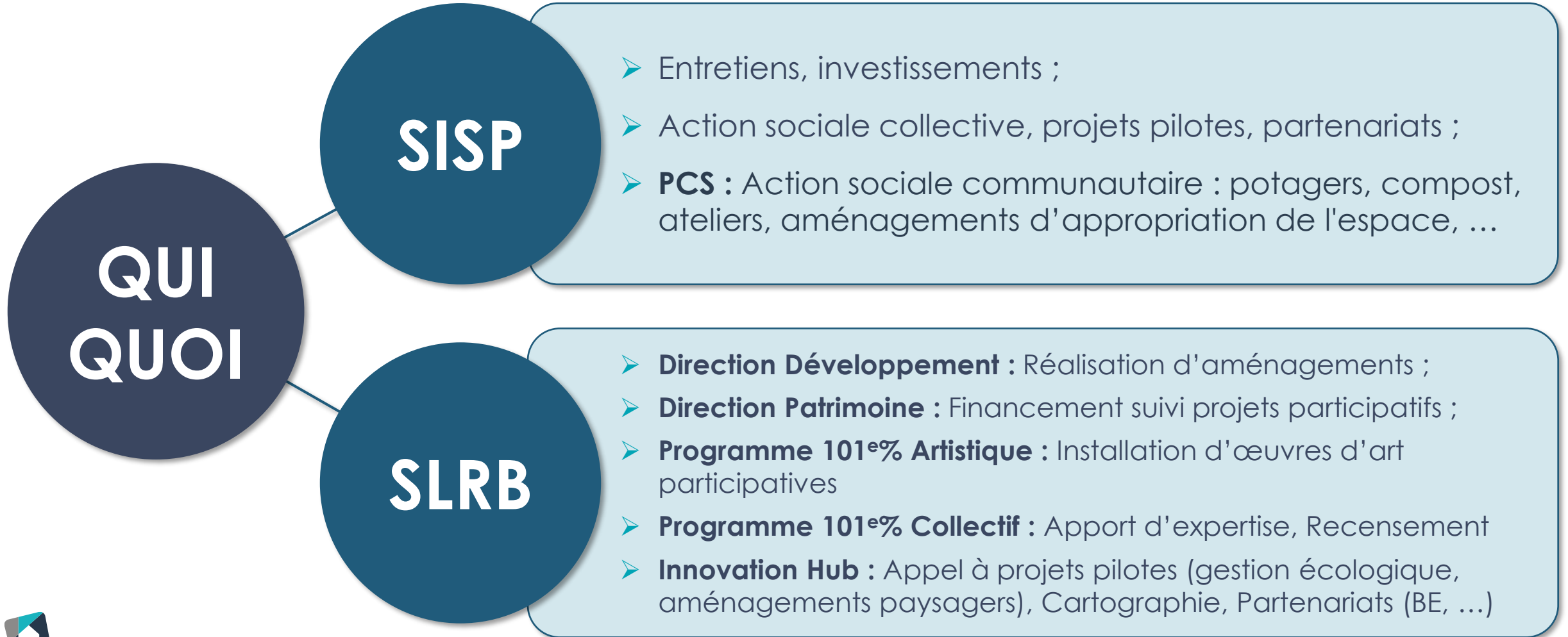
slrb-bghm.brussels 
logement social - sociale huisvesting

Direction
Action Sociétale

ACTIONS EN COURS SUR LES ESPACES (OU)VERTS



ACTIONS EN COURS AUJOURD'HUI



SISP

- Entretiens, investissements ;
- Action sociale collective, projets pilotes, partenariats ;
- **PCS** : Action sociale communautaire : potagers, compost, ateliers, aménagements d'appropriation de l'espace, ...

SLRB

- **Direction Développement** : Réalisation d'aménagements ;
- **Direction Patrimoine** : Financement suivi projets participatifs ;
- **Programme 101^e% Artistique** : Installation d'œuvres d'art participatives
- **Programme 101^e% Collectif** : Apport d'expertise, Recensement
- **Innovation Hub** : Appel à projets pilotes (gestion écologique, aménagements paysagers), Cartographie, Partenariats (BE, ...)

**ACTIONS
EN COURS
EN IMAGES**





PCS
Marbotin



Lennik-
Trèfles

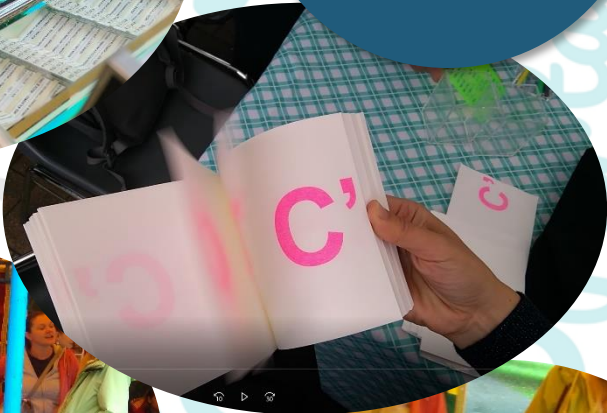




Pas à pas



Porte D





Kapelle- veld



Lennik- Trèfles





Open
Cube



Un jardin
sous les
étoiles



Catherine Grosjean

Directrice

Direction Action Sociale

cgrosjean@slrb.brussels

T +32 2 533 19 62

Thanks

